

dein TEUTO

deine heimat

gratis!
APRIL
2026

RAUS MIT DIR!
DIE HEIMAT RUFT

FARB KREISE

Hans Schmitz
MALERFACHBETRIEB

Inhaberin: Jantina Schmitz e.K. · Messingweg 5-7 · 33649 Bielefeld · Fon 0521-452323 · Maler-schmitz@t-online.de



WIR WÜNSCHEN UNSEREN KUNDEN
EIN FRÖHLICHES OSTERFEST!



Neue Maßstäbe für gesundes, strahlendes Lächeln in der Region

Die Praxis von Stefan A. Roth M.Sc. gilt als eine führende Praxis für Kieferorthopädie in Gütersloh und in Verl und setzt neue Maßstäbe für ein gesundes Lächeln in der Region. Das engagierte Team um Stefan A. Roth und Dr. Christina Schmitt verfügt über eine umfassende Palette von Dienstleistungen der Kieferorthopädie, um vorhandene Zahnschiefstellungen wieder in eine ästhetische Bestform zu bringen.

Und das ohne lange Wartezeiten, denn dank der modernen digitalen Praxisausstattung mit Intraoral-Scanner und 3D-Drucker können die Patienten die auf ihre persönliche Kiefersituation zugeschnittenen »R-Ligner« schon nach einer Woche in Empfang nehmen. Im Optimalfall kann eine Behandlung sogar bereits nach 10 Monaten abgeschlossen sein, so wie bei Carla und Elsa auf unserem Foto. Lasst Euch hierzu gerne beraten! Hier trifft Schnelligkeit auf Qualität und das Ergebnis ist mehr als beeindruckend. Auch verlorene Schienen können schon am gleichen Tag als Duplikat in der Praxis abgeholt werden.

»Unsere Mission ist es, jedem Patienten ein gesundes und schönes Lächeln zu schenken. Dabei legen wir Wert auf eine persönliche Betreuung und die Anwendung modernster Technologien«, sagt Stefan A. Roth. »Unsere Praxis ist stolz darauf, einen positiven Einfluss auf das Leben unserer Patienten zu haben und ihre Selbstachtung durch ein strahlendes Lächeln zu stärken.«



Stefan A. Roth · Master of Science Kieferorthopädie
Bahnhofstraße 8 (2.0G) · 33415 Verl
Blessenstätte 14 · 33330 Gütersloh
www.zahnsperre-verl.de · www.kieferorthopaedie-guetersloh.de

TERMIN-VEREINBARUNG
VERL
TEL.: 05246 3084
GÜTERSLOH
TEL.: 05241 237977

FOTOS: © ANNBlick, FOTOGRAFIE, CARLMAKEMEDIA

liebe leser,
 liebe freunde,



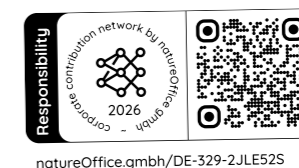
VIELLEICHT KENNT IHR DAS JA AUCH: MAN IST SICH EINER SACHE GANZ SICHER – UND WIRD DANN UMSO MEHR ÜBERRASCHT, WENN ES AM ENDE VÖLLIG ANDERS KOMMT. „DAS INTERNET WIRD KEINEN GRÖßEREN EINFLUSS AUF DIE WIRTSCHAFT HABEN ALS DAS FAXGERÄT“ – DAVON WAR NOBELPREISTRÄGER PAUL KRUGMAN IM JAHR 1998 ÜBERZEUGT. WIE WIR HEUTE WISSEN, KAM ES GANZ ANDERS.

AUCH BEI deinTEUTO VERSTAUBT DAS FAXGERÄT INZWISCHEN, WÄHREND WIR UNS TÄGLICH IM WORLD WIDE WEB BEWEGEN. APROPOS: KENNT IHR EIGENTLICH SCHON WWW.DEIN-TEUTO.DE? AUF UNSERER HOMEPAGE FINDET IHR NICHT NUR VIELE ARTIKEL AUS UNSEREM PRINTMAGAZIN, SONDERN AUCH ATTRAKTIVE GEWINNSPIELE UND WEITERE SPANNENDE INHALTE AUS UNSERER HEIMAT – ZUM BEISPIEL EIN SEHENSWERTES VIDEO ZUM ARTWALK IN DER LEDERFABRIK. SCHAUT DOCH MAL VORBEI. WIR FREUEN UNS AUF EUER FEEDBACK!

ANSONSTEN HALTEN WIR ES MIT DEM NOBELPREISLOSEN FUSSBALLERRAUBEIN PAUL GASCOIGNE, DER EINMAL SAGTE: „ICH MACHE KEINE VORAUSSAGEN – UND WERDE DAS AUCH NIE TUN!“

VIEL FREUDE BEIM LESEN,
 EUER TEAM VON „deinTEUTO – deineHEIMAT“

frohe osteren!



natureOffice.gmbh/DE-329-2JLE52S

WWW.DEIN-TEUTO.DE

impresum

HERAUSGEBER „HEIMATTEXTE“ – Jenny Kröger
 Berliner Ring 101 | 33428 Harsewinkel | 0171-4103518 | jenny@dein-teuto.de
GESTALTUNG DESIGNEREI.KROEGER, Jenny Kröger
REDAKTION Textbüro Andreas Beune (v.i.S.d.P.)
 andreas@dein-teuto.de | 01520-3765258
REDAKTIONELLE MITARBEIT
 Text, PR & mehr – Bettina Peters | bettina@dein-teuto.de

ANZEIGENBERATUNG
 Nenja Geier | 0176-14649120 | nenja@dein-teuto.de
ANZEIGENPREISE
 Es gilt Anzeigenpreisliste 2026 | Auflagenhöhe 14.000 Exemplare
EIGENVERTEILUNG an über 200 Auslagestellen in unserer Region
VERTEILUNG über die Medienpalette an 500 Auslagestellen in unserer Region
DRUCKEREI Hans Gieselmann Druck und Medienhaus GmbH & Co. KG, Bielefeld

Die Redaktion haftet nicht für unaufgefordert eingesandte Manuskripte und Fotos. Sie behält sich Kürzungen vor. Die veröffentlichten Artikel müssen nicht die Meinung des Herausgebers darstellen. Gewähr für Richtigkeit und Vollständigkeit der Veranstaltungstermine kann nicht übernommen werden. Für telefonisch aufgebene Anzeigen keine Gewähr für ihre Richtigkeit. Für eventuelle Schäden durch fehlerhafte Anzeigen wird eine Haftung nur bis zur Höhe des entsprechenden Anzeigenpreises übernommen. Alle Rechte vorbehalten. Nachdruck, auch auszugsweise, nur mit Genehmigung des Herausgebers.

HINWEIS ZUM ANTIDISKRIMINIERUNGSGESETZ
 Wenn in diesem Magazin die männliche Wortform verwendet wird, ist damit das weibliche Pendant davon mit umfasst.
 Insoweit gilt der uralte justinianische Rechtssatz: „verbum hoc ‚si quis‘ tam masculos quam feminas complectitur“. (corpus iuris civilis - Dig.L.16,1)



JENNY



NENJA



ANDREAS



BETTINA



DIRK



Hier wird nicht der Wissenshunger gestillt: „Halle in Saus & Schmaus“ heißt ein neues Format der Stadt, das Stadtgeschichte, unterhaltsame Anekdoten und regionale Gastronomie verbindet.

Gästeführer Franco Farruggia und Beate Gunia vom städtischen Tourismusbüro haben die Führung gemeinsam entwickelt. Franco Farruggia ist es auch, der die Teilnehmenden zu allerlei Sehenswertem führt – gewürzt mit humorvollen und sagenhaften Geschichten. Dazu wird an verschiedenen Stationen ein Drei-Gänge-Menü serviert. Startpunkt der Führung ist das Haller-Willem-Denkmal auf dem Ronchinplatz. Die Tour findet bei jeder Wetterlage statt und dauert rund viereinhalb Stunden.



*Kulinarische Stadtführung:
Halle in Saus und Schmaus*

„Diese Stadtführung lebt von der großartigen Unterstützung unserer Gastronomen“, erklärt Beate Gunia vom städtischen Tourismusbüro. Gemeinsam sei ein Angebot entstanden, das die Vielfalt und Qualität der Haller Gastronomie widerspiegelt.

Die kulinarische Stadtführung ist auf maximal 15 Teilnehmende begrenzt, mindestens zehn Personen sind erforderlich. Der Preis beträgt 65 Euro pro Person und beinhaltet die Führung sowie Aperitif, Vorspeise, Hauptgang, Dessert, Espresso und einen Schlürschluck. Weitere Getränke werden auf Selbstkostenbasis angeboten. Tickets könnt ihr online buchen.

www.haller-leben.de

Frühjahrskirmes an der Radrennbahn

BIE HAPPY

OB RIESENRAD, KARUSSELLS ODER FAHRGESCHÄFTE MIT KREISCHALARM: DIE FRÜHJAHRSKIRMES „BIE HAPPY“ LÄSST KIRMESHERZEN HÖHER SCHLAGEN.

Vom 4. bis 12. April verwandelt sich das Gelände an der Bielefelder Radrennbahn in eine aufregende Kirmesmeile. Klassiker wie „Break Dancer“, „Auto Scooter“ oder „Musik Express“ dürfen da ebenso wenig fehlen wie Trampolin und Kinder-Karusells. Zahlreiche Spiel- und Belustigungsgeschäfte, Imbisse und Getränkestände säumen das Festgelände. Mit dem Spaß-Parcours „Feueralarm“, dem „Time Traveler“-Simulator und der Riesenschaukel „Mad Max“ gibt es drei spannende Neuheiten.



Kreischalarm und mehr:
Kirmes an der Radrennbahn

Folgende Tage solltet ihr Euch auf jeden Fall vormerken: Am Eröffnungssamstag steigt von 14 bis 17 Uhr die beliebte Happy Hour („einmal zahlen, zweimal fahren“). Beim Familientag am 8. April locken Preisnachlässe an Karussells, Spielgeschäften und Imbiss- und Getränkeständen. Und am Freitag, 10. April, steht das traditionelle

Höhenfeuerwerk auf dem Programm. Geöffnet ist die Kirmes täglich ab 15 Uhr (Montag bis Freitag) bzw. 14 Uhr (Samstag und Sonntag). Der Spaß endet um 22 Uhr, am Freitag und Samstag sogar erst um 23 Uhr.

www.kirmes-bielefeld.de

Riesenblickfang in Werther

OTTIFANT

IN WERTHER GEHEN KUNST UND ARBEIT HAND IN HAND, PARDON, RÜSSEL IN RÜSSEL. IM NEUEN „BUSINESS HUB“ KÖNNEN SICH DIE MIETER EINES CO-WORKING-SPACES VON EINIGEN OTTO-WAALKES-WERKEN INSPIRIEREN LASSEN.

Nach vorheriger Anmeldung könnt auch ihr einen Blick auf den größten Ottifanten der Welt werfen. 300 Kilogramm schwer und mehr als zwei Meter hoch ist dieser Ottifant, der in Werther nun im früheren Bernstein-Haus ein neues Zuhause gefunden hat.



Timo Schäfer hat 2025 die Immobilie an der Dammstraße gekauft, in der mehrere Unternehmen ansässig sind. Auf einer Etage öffnete er Anfang 2026 einen neuen Co-Working-Space – mit viel Platz auf großen Flurflächen.

Dass dieser Platz nun ostfriesisches Kunst-Flair atmet, hat mit seinem Cousin Marcus Schäfer zu tun, der als Kunstkurator arbeitet. Eines der von ihm betreuten Kunstprojekte sorgte vor ein paar Jahren für Aufsehen im Hamburger Hafen. „Global Gate“ hieß der riesige Hingucker mit Otto-Kunst. Vier Ottifanten aus Styropor mit Stahlkernen krönten die Nachbildung des Brandenburger Tors. Hergestellt wurden sie übrigens in Schloß Holte-Stukenbrock.

Eines der Riesenrüsselwerke hat nun den Weg nach Werther gefunden, begleitet von einigen handsignierten Bildern des Künstlers und einem bunten Modell des Hamburger Kunstprojekts. Ein grauer Elefant im Raum dient nun jenen Menschen als alltägliche Inspirationsquelle, die hier arbeiten. „BHW Art“ nennt Tobias Schäfer das Konzept. Neben den Werken von Otto Waalkes ist auch ein Kultur- und Businessprogramm mit unterschiedlichen Formaten geplant.

Der Co-Working-Space bietet Freiberuflern oder kleinen Teams drei Räume mit 15 Arbeitsplätzen. Die Otto-Ausstellung ist exklusiv für diese Mieter des Business Hub Werther und ihre Besucher zugänglich – für alle anderen öffnet sie auf Anfrage. Wenn ihr den Riesenottifant und Co. besichtigen möchtet, könnt ihr einen Besuch über die Homepage anfragen.

www.businesshubwerther.de



Kostbare Momente!

Planbar und bewusst ins neue Auto. Bezahlt mit dem Sparkassen-Privatkredit.

Weil's um mehr als Geld geht.



Sparkasse
Bielefeld



Wir wünschen frohe Ostern!

TANKSTELLE **GTB**

• Heizöl schwefelarm	• Super E5
• Dieselkraftstoff	• Super E10
• Ad Blue	• Super Plus
• Tankautomat	• Waschportal

GT-Brennstoffvertrieb Wittenstein GmbH
Isselhorster Str. 10-12 · 33335 Gütersloh · Tel.: 05241 740010
www.gtbrennstoffe.de · info@gtbrennstoffe.de



ANDREAS MÜLLER

Inhaber Niklas Müller
Sanitär - Heizung - Solar

Am Röhrbach 130 · 33334 Gütersloh/Friedrichsdorf
Telefon 052 09/49 74 · Fax 98 08 32 · Mobil 01 70/3 20 49 74
E-Mail: info@mueller-baddesign.de
www.mueller-baddesign.de

Im Notfall auch am Wochenende

Wir . . .

- gestalten **moderne Badezimmer** nach Ihren Wünschen, **termingerecht aus einer Hand**
- bauen **Solaranlagen** für Warmwasser- und Heizungsunterstützung auf, denn die Sonne kostet kein Geld und senkt die Heizkosten
- erstellen **moderne Heizungsanlagen**
- führen **Komplettsanierungen nach Rohrbrüchen** durch, inkl. Fliesen- und Malerarbeiten
- **warten Ihre Heizungsanlagen**, egal ob Gas oder Öl
- führen **Blecharbeiten** jeglicher Art aus



AQUA FUN
Freizeitbad Kirchlingern



Meerjungfrauschwimmen: 18.04.



Spielenachmittag für Kids: 25.04.

VOLLES PROGRAMM IM AQUA FUN!

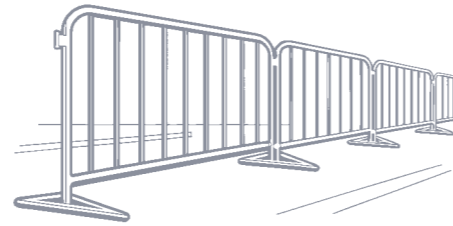
Weitere Infos online:
aquafun-kirchlingern.de

[aquafun_kirchlingern](https://www.instagram.com/aquafun_kirchlingern)
[aquafunkirchlingern](https://www.facebook.com/aquafunkirchlingern)

Neue Anpassungen in Halle

BAUSTELLEN-ÄNDERUNGEN

IM HALLER ZENTRUM IST DIE LANGE STRASSE IM ABSCHNITT VON DER VOLKSBANK BIS ZUR WERTHERSTRASSE UND IM ABSCHNITT VON BAHNHOFSTRASSE BIS APOTHEKERSTRASSE AKTUELL VOLL GESPERRT. DIE DAMIT VERBUNDENEN UMLEITUNGEN FÜHREN ZU SPÜRBAREN BELASTUNGEN IM INNERSTÄDTISCHEN VERKEHRSNETZ.



Lange Straße und Gartenstraße in Kraft. Eine vergleichbare Regelung wurde bereits in der Gobenstraße umgesetzt. Anwohner müssen sich auf Veränderungen einstellen. Entlastung beim Parken soll eine Ausweichmöglichkeit auf dem Gelände des ehemaligen Möbelhauses Wolf bieten.

Durch die Öffnung der Graebstraße wird es möglich sein, aus nördlicher Richtung, beispielsweise über die Wertherstraße oder aus Richtung Osnabrück kommend, über die Lange Straße in die Innenstadt einzufahren. Fahrzeuge müssen somit nicht mehr ausschließlich aus südlicher Richtung über die ausgeschilderten Umleitungsstrecken geführt werden.

Um die Erreichbarkeit der frühlinghaften Innenstadt und des stark frequentierten Marktkauf-Speichers zu verbessern, will die Stadt Halle die Einbahnstraßenregelung in der Graebstraße Ende März aufheben. Nach dem Abbau der bisherigen Schilder ist die Straße testweise in beide Richtungen befahrbar, auch aus nördlicher Richtung von der Lange Straße kommend.

Mit der Umstellung werden im Knotenpunkt Lange Straße/Graebstraße signaltechnische Anpassungen wirksam. Zudem entfällt im Bereich der Einmündung Gartenstraße die bisherige Einbahnstraßenregelung.

Damit tritt außerdem das angekündigte Parkverbot in Form eines absoluten Haltverbots im nördlichen Bereich der Graebstraße zwischen

Grafik/Foto: Doppelreihe © stock.adobe.com/RABBY, Alma Reihberg

Theater in der Brackweder Realschule

ZWEI ZIMMER, KÜSSE, BAD

THEATERKURZWEIL: EIN ZIMMER MUSS HER – EGAL WIE! IN DIE GEMEINSAME WOHNUNG MIT DEM EX SETZT CLARA JEDENFALLS KEINEN FUSS MEHR. UND AUF DEM GÄSTESOFA BEI FREUNDIN SOPHIE, DIE MIT IHREM FREUND DAUERTURTELT, HÄLT SIE ES KEINE SEKUNDE LÄNGER AUS.



Dann eben doch das absurde Angebot des abgebrannten Dauerstudenten Lars annehmen, der sie eben noch in der Kneipe um die Zeche geprellt hat: Sie kann mit

ihm sein Zimmer teilen. Abends und nachts ist es ihres, tagsüber schläft er sich dort nach der Nachtschicht in der Kneipe aus. Klare Absprachen werden das Konstrukt schon stützen,

meint die strukturliebende Clara und sagt zu. Doch ihr ausgeklügeltes Regelwerk ist natürlich erst der Startschuss für eine Beziehungskomödie, in der sich die verkappte Romantikerin und der chaotische Lebenskünstler über einige Umwege und unerwartete Intrigen wider Erwarten doch noch finden.

Das Stück „Zwei Zimmer, Küsse, Bad“ ist am 26. April ab 19 Uhr in der Brackweder Realschule zu erleben. Auf der Bühne steht u. a. Jenny Löffler („Sturm der Liebe“). Tickets sind im Bezirksamt Brackwede (Zimmer 111; Tel. 0521-515242) und online erhältlich.

www.bielefeld.de/brackweder-kulisse

UK OWL UNIVERSITÄTSKLINIKUM OWL
der Universität Bielefeld
Campus Klinikum Bielefeld

klinikum**bielefeld**
unsere kompetenz für ihre gesundheit

DIE ADIPOSITAS KLINIK AM KLINIKUM BIELEFELD – ROSENHÖHE

Informationen zu den Behandlungsmöglichkeiten erhalten Sie bei uns jederzeit. Es gibt therapeutische oder operative Maßnahmen, um Gewicht zu verlieren: Dadurch können schwerwiegende Folgeerkrankungen vermieden werden.

Sie möchten aktiv etwas gegen Ihr Übergewicht tun?
Wir sind für Sie da!

kurzfristigen Termin vereinbaren →

Telefonsprechstunde jeden Mittwoch
von 10:00 bis 12:00 Uhr



SCAN MICH!

☎ 0521 943-8201

✉ adipositas.klinik@klinikumbielefeld.de

Patienten-
seminare
online und
vor Ort

ahlers
FASHION
OUTLET

GROSSE MARKEN.
KLEINE PREISE.
DEIN OUTLET!

Outlet Herford
Elverdissler Straße 313
32052 Herford

Outlet Ravenna Park
Ravenna-Park 3
33790 Halle (Westf.)

gardeur pierre cardin Marc O'Polo CARTOON BROADWAY NYC FASHION PIONEER
BETTY BARCLAY B/ANCA DIGEL FYNCH HATTON ZABALONE HAILYS LERROS



Besuchen Sie uns auf Facebook und Instagram unter ‚ahlersfashion‘ oder auf Instagram unter ‚outlet_ravennapark‘



ahlersfashion.de



JÖRG DÖRSCHELN

Bierbrauen war ursprünglich reines Frauenhandwerk

Im „Land des Bieres“ gehört mindestens eine Kiste davon in den meisten Haushalten zur Grundausstattung. Im Keller sein eigenes Bier zu brauen, zeugt schon von deutlich mehr Hingabe. Jörg Dörscheln hat genau das getan. Mit seiner Brauerei „Blackman's Craft“ in Bielefeld hat er sein Hobby mittlerweile zum Beruf gemacht. Im Interview erzählt er vom Bierbrauen, der Geschichte des Gerstensaftes und „Fun Facts“ wie der Sache mit dem Reinheitsgebot.

HERR DÖRSCHELN, WIE KOMMT MAN DAZU, SELBST BIER ZU BRAUEN, STATT EINFACH IN DEN LADEN ZU GEHEN?

Ich vergäre schon seit meinem 18. Lebensjahr alles, was nicht niet- und nagelfest ist – angefangen bei Fruchtweinen. Dafür braucht man nicht viel Ausstattung, und wegen des Alkoholgehaltes ist auch die Haltbarkeit unproblematisch. Zum Bierbrauen bin ich gekommen, als mir auffiel, dass die Auswahl im Handel zurückgegangen ist. Immer mehr Konzerne kaufen heute die Marken auf – zu Lasten der Vielfalt.

ALSO HABEN SIE EINFACH IHR EIGENES BIER HERGESTELLT?

Sozusagen. Das Bierbrauen ist allerdings aufwändiger als die Herstellung von Fruchtweinen, und das Equipment ist teuer. Für die ersten Versuche reichen aber Omas Einkocher mit Auslaufhahn, ein Durchschlag und ein Gärbehälter. Ähnlich bin ich in meinem Keller gestartet und habe mich erst einmal damit beschäftigt, wie die Vergärung funktioniert. Dazu braucht man ein paar Kenntnisse in Biochemie und Erfahrung. Glücklicherweise gibt es eine große Hobbybrauer-Szene mit einem funktionierenden Erfahrungsaustausch und viele frei verfügbare Rezepte.

IRGENDWANN IST DAS HOBBY „ESKALIERT“, UM ES MIT IHREN WORTEN ZU SAGEN, UND ZUM BERUF GEWORDEN.

Richtig. Dafür habe ich mir acht Jahre Zeit genommen, immer neue Rezepte ausprobiert und vor allem Testpersonen um Feedback gebeten. Hauptberuflich mache ich das Ganze seit 2020: zufällig genau seit dem 23.04., dem Tag des Bieres! Heute gibt es bei Blackman's Craft unterschiedlichste Biersorten von Senne Lager, MyBock, dem Hellen und Keller bis hin zum Queller Pale Ale und Hausmutter's Weizen, die bei uns und in lokalen Verkaufsstellen verfügbar sind. Im letzten Jahr haben wir insgesamt etwa 200 Hektoliter Bier gebraut.

DAS BIERTRINKEN SELBST IST JA NUR EIN TEIL DES GANZEN: WAS FASZINIERT SIE SO AM BIER UND SEINER HERSTELLUNG?

Neben der Tatsache, dass ich natürlich gerne Bier trinke, beginnt die Faszination für mich schon bei seiner Geschichte. Die meisten Menschen wissen nicht, dass das Bierbrauen ursprünglich ein reines Frauenhandwerk war. Im Mittelalter haben die Hausfrauen Bier hergestellt, das übrigens sauberer und gesünder war als das damalige Trinkwasser. Und statt des Kaffeekränzchens hat man sich zu einem „Bierkränzchen“ getroffen.

APROPOS SAUBERKEIT: WAS HAT ES MIT DEM BERÜHMTEIN REINHEITSGEBOT AUF SICH?

Auch das ist kurios. Die als „Reinheitsgebot“ bezeichnete Verordnung geht zurück auf eine 1516 erlassene Landesordnung im Herzogtum Bayern. Dort heißt es, dass zur Bierherstellung allein Gerste, Hopfen und Wasser verwendet werden dürfen. Damit sollten die Bekömmlichkeit sichergestellt, andere Getreidesorten für die Brotherstellung „aufgespart“ und später die Einfuhr von beispielsweise gezuckerten Bieren aus anderen Bundesländern unterbunden werden. Wir sprechen also von einer cleveren Strategie. Im Übrigen fehlte in der Landesordnung die Hefe. In meine Biere kommen ausschließlich Wasser, Malz, Hopfen und Hefe – das entspricht dem, was heute als „gebraut nach dem deutschen Reinheitsgebot“ verstanden wird.

SIND SOLCHE ANEKDOTEN AUCH TEIL IHRER BIER-BRAU-SEMINARE?

Unbedingt! Bei den Seminaren zeige ich, wie die Bierherstellung funktioniert und teile meine Begeisterung für die Geschichten dahinter. Bei Essen und Getränken brauen wir dann ein Bier nach Wunsch, das die Teilnehmenden nach sechs Wochen fertig abgefüllt abholen können. Nach dem Kurs wissen sie außerdem alles, um zu Hause selbst loszulegen.

NEBEN ALLER BEGEISTERUNG: WELCHE HERAUSFORDERUNGEN ERLEBEN SIE ALS BIERBRAUER UND UNTERNEHMER?

Am herausforderndsten ist die dazugehörige Bürokratie! Außerdem muss man die Preisgestaltung im Auge behalten. Ich werde oft gefragt, warum ich mein Bier nicht online vertreibe, aber die hohen Kosten für Leergut und Transport machen das unattraktiv. Deshalb stehen das Lokale und das Erlebnis im Vordergrund: von den Seminaren über Stadtfeste bis hin zu eigenen Veranstaltungen wie dem Brauereifest am 1. Mai.



Zeig, wofür du stehst.

Morgen kann kommen.
Wir machen den Weg frei.

Starke Verbindung: Die ArminiaCard*
Ob Mitglied bei der Volksbank in Ostwestfalen oder treuer Fan unserer Arminia: Dahinter steht eine starke Gemeinschaft, die zusammensteht. Sichere dir jetzt die ArminiaCard* und den Fanschal!

*girocard im Arminia Bielefeld Design für Mitglieder der Volksbank in Ostwestfalen und für alle Kundinnen und Kunden die bei uns Mitglied werden wollen.

Hier geht es zur ArminiaCard:



Ausstellung in Herford: Meret Oppenheim & Freunde

EINHORNHEXE

DIE STIFTUNG AHLERS PRO ARTE IN HERFORD ZEIGT

NOCH BIS ZUM 26. JULI DIE AUSSTELLUNG „EINHORNHEXE –

MERET OPPENHEIM & FREUNDE“. ÜBER 100 WERKE BELEUCHTEN

DAS SCHAFFEN DER SURREALISTIN SOWIE VERBINDUNGEN

ZU BEKANNTEN WEGGEFÄHRTEN.

Im vergangenen November vor 40 Jahren starb Meret Oppenheim im Alter von 72 Jahren. Als das surrealistische Manifest 1924 von André Breton in Paris verfasst und veröffentlicht wurde, war Oppenheim erst 11 Jahre alt. Während Künstler, Philosophen und Schriftsteller in Paris bereits neue Formen von Kunst und Gesellschaft diskutierten und sich zu einer gemeinsamen Bewegung verbanden, lebte sie noch mit ihrer Familie in Lörrach. Neben André Breton,

Paul Éluard und Max Ernst stießen schon bald weitere Künstlerpersönlichkeiten aus ganz Europa zu dieser Gruppierung, etwa der Schweizer Bildhauer Alberto Giacometti.

1932 bestiegen auch Meret Oppenheim und Irène Zurkinden, mit damals gerade 18 Jahren, in Basel einen Zug nach Paris, wo ihre Schweizer Bekannten Kurt Seligmann, Hans Rudolf Schiess und Jean Arp bereits zum Kreis der Surrealisten



links: Man Ray, *Metronom (Perpetual Motive)*, 1970 (1923), Ahlers collection, © Man Ray Trust / UG Bild-Kunst, Bonn 2026

rechts: Meret Oppenheim, *Poster Pelzstasse (fond rouge)*, 1971, L&VJ Galerie, © UG Bild-Kunst, Bonn 2026



zählten. Durch sie lernte Oppenheim Man Ray, Max Ernst, Alberto Giacometti, Leonor Fini, Dora Maar und Marcel Duchamp kennen. Nach ihrer Rückkehr in die Schweiz Ende der 1930er-Jahre prägte Oppenheim mit den in Paris gewonnenen Eindrücken und Erkenntnissen, die sie zu einer ganz eigenen künstlerischen Formensprache entwickelte, viele junge Schweizer Künstler, darunter Daniel Spoerri und Dieter Roth.

Die Ausstellung „Einhornhexe – Meret Oppenheim & Freunde“ untersucht einerseits, welche Einflüsse die Begegnung mit den Surrealisten in Paris auf die Kunst von Oppenheim hatte. Ein

zweiter Schwerpunkt ist ihre prägende Wirkung auf die nachrückende Künstlergeneration in der Schweiz. Zahlreiche Arbeiten der Weggefährten im späteren Verlauf ihrer Karriere werden präsentiert und zeugen von der Strahlkraft von Meret Oppenheim, die heute als eine der wichtigsten Künstlerinnen des 20. Jahrhunderts gilt.

Die Stiftung Ahlers Pro Arte zeigt die Ausstellung in ihren Räumlichkeiten in der Goebenstraße 2 in Herford (Do. bis So., 11–18 Uhr). Jeden Sonntag finden um 11.30 Uhr Führungen statt.

www.ahlers-proarte.com

Was ist eigentlich alles bei der Umrüstung alter Heizungen zu beachten? Antworten gibt es beim Infoabend am 27. April, bei dem die Queller Gemeinschaft zwei Experten im Gemeindehaus der Johannes-Kirchengemeinde begrüßt. Die Veranstaltung im Rahmen des Formats „Focus Quelle“ beginnt um 19 Uhr.

„**Infoveranstaltung:
Heizungstausch
im Bestand**“

Versorgungstechniker Holger Schoemaker und Timoteus Peters vom Bielefelder Umweltamt erklären, wie die Umrüstung veralteter Heizungsanlagen im Gebäudebestand auf effiziente neue Technik gelingen kann. Dabei geht es unter anderem um Wärmepumpen und sogenannte Hybrid-Heizungen. Dank technischer Fortschritte und Förderprogramme ist der Heizungstausch wirtschaftlich planbar und technisch umsetzbar. Ihr seid herzlich eingeladen, die Teilnahme ist kostenlos.

Tag der offenen Tür 25.4.

Hochschule Bielefeld
Interaktion 1
25.4., 11–16 Uhr
➔ hsbi.de

HS'BI Hochschule Bielefeld
University of Applied Sciences and Arts



www.starte-ausbildung.de

STARTE JETZT DEINE AUSBILDUNG IM HANDWERK

Wo Talent zu Können wird.



Jetzt direkt
bewerben!

Wir melden uns
und finden den
Ausbildungsplatz,
der zu Dir passt!



Eine Initiative der Kreishandwerkerschaft Gütersloh-Bielefeld





1. Viele Menschen beschäftigen sich erst mit Pflege, wenn es plötzlich nötig wird. Was spricht dafür, sich vorher damit auseinanderzusetzen?
2. Häusliche Pflege bedeutet oft, Verantwortung für einen nahestehenden Menschen zu übernehmen. Was überträgt Angehörige am meisten?
3. Im Workshop können Teilnehmende Hilfsmittel praktisch ausprobieren. Was erleben die Menschen dabei oft überraschend?

NACHGEFRAGT

1 WER SICH FRÜH INFORMIERT, WEISS SCHON VOR DEM ERNSTFALL, WELCHE HILFSMITTEL ES GIBT, WIE SIE FUNKTIONIEREN UND WELCHE UNTERSTÜTZUNG MÖGLICH IST. DAS NIMMT DRUCK, SCHAFFT SICHERHEIT – UND GIBT ZEIT, DIE BESTE LÖSUNG IN RUHE ZU FINDEN.

2 AM MEISTEN UNTERSCHÄTZT WIRD, WIE VIEL ORGANISATION UND ZEIT NÖTIG SIND. ARZTTERMIN, VERORDNUNGEN, PLÖTZLICH VERÄNDERTE BEDÜRFNISSE – ALL DAS KANN SCHNELL ÜBERFORDERN. WER FRÜH PLANT UND SICH BERATEN LÄSST, BEHÄLT EHER DEN ÜBERBLICK UND KANN RUHIGER UND GEZIELTER HANDELN.

3 VIELE MERKEN, DASS SCHON KLEINE HILFSMITTEL DEN ALLTAG DEUTLICH ERLEICHTERN. SIE FÜHLEN SICH SICHERER, SEHEN LÖSUNGEN FÜR KONKRETE SITUATIONEN UND GEWINNEN VERTRAUEN, EINEN ANSPRECHPARTNER ZU HABEN, DER BEGLEITET UND UNTERSTÜTZT. SO WIRD PFLEGE NICHT NUR PFLICHT, SONDERN EIN TEIL DES LEBENS, DEN MAN BEWUSST GESTALTEN KANN.

40 JAHRE GESUNDZEIT

Workshop in häuslicher Pflege

Pflege beginnt oft plötzlich – und mit vielen Fragen. In unserem praktischen Workshop vermitteln wir Grundlagen, zeigen konkrete Handgriffe und machen erlebbar, welche Möglichkeiten moderne Versorgung bietet. Die Schulung richtet sich an Angehörige, Betroffene und alle Interessierten, die sich auf häusliche Pflege vorbereiten möchten oder Orientierung suchen.

WANNWO+WIE?

AM 06.05.26 15.00 Uhr
MITSCHKE HEALTH + LIFE GMBH Filiale & Firmenzentrale, Werner-von-Siemens-Straße 6, 33334 Gütersloh
ANMELDUNG 05241-40010



GEDANKEN ÜBER FREIHEIT UND VERANTWORTUNG IN UNSERER NACHBARSCHAFT

EINE KOLUMNE VON DIRK HESSE

Immer mehr Städte leiden unter finanzieller Not – nicht nur große Metropolen, sondern auch Kommunen in unserer Region. Halle musste 2024 rund 28,3 Mio. € Umlagen zahlen, die in den kommenden Jahren weiter steigen. Rücklagen helfen nur kurzfristig. Bielefeld verzeichnet im Doppelhaushalt 2025/26 Einnahmen von 1,7 Mrd. €, davon 30 % aus Schlüsselzuweisungen des Landes – ohne diese wäre vieles nicht finanzierbar.

Freiheit beginnt da, wo Menschen Verantwortung übernehmen!

Die Ursachen für die finanzielle Überforderung sind klar: Kosten steigen, neue Pflichtaufgaben von Bund, Land oder EU belasten die Städte – oft ohne ausreichende Finanzierung. Sozialausgaben, Infrastruktur, Energie, Verwaltung – alles summiert sich und verschärft die Lage. Gleichzeitig werden den Rathäusern immer mehr Aufgaben übertragen, die sie nicht eigenständig entscheiden haben. Die Kommunen tragen Verantwortung für Beschlüsse, doch die Mittel fehlen. Während in Berlin, Brüssel oder auf Landesebene Milliarden für Prestigeprojekte, politische Experimente oder Großideen ausgegeben werden, bleibt vor Ort zu wenig Geld, wo die Menschen leben, arbeiten und ihre Gemeinschaft gestalten.

Ein entscheidender Grundsatz gilt: Wer die Musik bestellt, muss sie auch bezahlen. Wer Aufgaben überträgt, muss sie vollständig finanzieren – nicht nur symbolisch. Noch besser wäre, wenn die Kommunen vollständig selbst entscheiden könnten, welche Aufgaben sie übernehmen, welche Prioritäten sie setzen und wie sie ihr Budget gestalten. Verantwortung und Freiheit gehören zusammen, denn nur wer selbst über Mittel und Maßnahmen bestimmt, kann die Konsequenzen seines Handelns tragen. Die Realität sieht jedoch oft anders aus. Städte werden zunehmend abhängig von Transferzahlungen, Förderprogrammen und politischen Launen. Rettungspakete, Zuschüsse oder Kreditlinien verschieben das Problem nur in die Zukunft, sie schaffen keine dauerhafte Handlungsfähigkeit. Die kommunale Eigenständigkeit wird untergraben, Entscheidungen vor Ort verlieren an Wirkung, die demokratische Legitimation schrumpft.

Wenn wir wollen, dass unsere Städte wieder stabil, lebendig und souverän sind, müssen Entscheidungen und Geld dort bleiben, wo die Menschen wohnen. Nur so werden unsere Kommunen Orte echter Selbstbestimmung und wirtschaftlicher Stabilität.



Ihr Team von Flöttmann Immobilien wünscht Ihnen frohe Feiertage und ein schönes Osterfest!



www.floettmann-immobilien.de



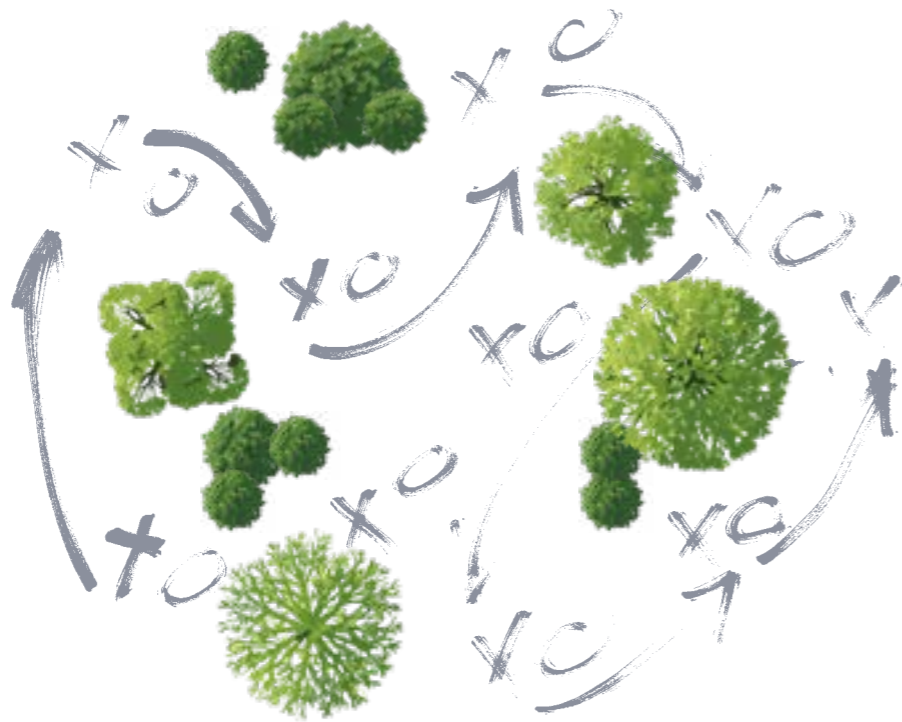
gbb – der führende Wohnungsanbieter im Bielefelder Süden.



Ortskern Steinhagen

AMBITIONIERTE PLÄNE

WIE GEHT ES EIGENTLICH
MIT DER UMGESTALTUNG
DES ORTSKERNS IN
STEINHAGEN WEITER?
ZWISCHEN SCHLICHTE-
CARREE UND FIVIZZANOPLATZ
SOLL BEKANNTLICH EIN
VIELSEITIGES AREAL MIT
BEGRÜNTEM INNENHOF
ENTSTEHEN.



Grafik © stock.adobe.com/Alfa

Im Bauausschuss werden Stadtplaner Stefan Hartlock und Ingenieur Martin Hoelscher demnächst die aktuellen Pläne präsentieren, bevor Behören und Bürger ein Wörtchen mitreden können. Der Investor und Eigentümer des Areals, die Perus GmbH & Co KG, hat bereits mit neuen Ideen rund um das Secondhand-Kaufhaus aufhorchen lassen.

Fest steht: Bis zum 30. Juni 2027 können die Änderungsschneiderei Weber, Barbier Ercan und Sues Hairstudio, die Spielothek Game-Palace und das Gebrauchtwarenkaufhaus Möbel & Mehr noch in ihren Räumen bleiben, bevor es mit den Bauarbeiten losgeht. Spätestens dann müssen die genannten Mieter eine Zwischenlösung gefunden haben. Die Perus GmbH & Co KG, der inzwischen alle Gebäude auf dem zu überplanenden Grundstück gehören, möchte sie gerne auch im neuen Gebäudekomplex integrieren – mit Ausnahme der Spielothek, die nach einer Änderung im Bebauungsplan im Steinhagener Ortskern inzwischen nicht mehr zulässig ist.

Derzeit laufen Gespräche mit verschiedenen Interessenten. Büroflächen sollen in dem Gebäude ebenso entstehen wie Räume für unterschiedliche Dienstleistungen und ein Boardinghouse. Eine zentrale Rolle spielt das Secondhand-Kaufhaus Möbel & Mehr, das von der Arbeitslosen-Selbsthilfe getragen wird. Horst Neugebauer, Perus-Geschäftsführer, hat nun mit der Öffentlichkeit neue Ideen dazu geteilt. Er schlägt vor, die Räume des Sozialkaufhauses auch für Veranstaltungen zu nutzen. Eine Mischung aus Secondhand-Kaufhaus und Eventlocation würde das Kulturangebot des benachbarten Schlichte-Carrees ergänzen.

In einer der nächsten Sitzungen des Bauausschusses werden Stadtplaner Stefan Hartlock und Ingenieur Martin Hoelscher ihre überarbeiteten Pläne für das Quartier vorstellen. Anschließend können Fachbehörden und Bürger Stellungnahmen zu dem skizzierten Bauvorhaben abgeben. Wir bleiben selbstverständlich für Euch am Ball.

Welche Maßnahmen sind wichtig, um Halle klimafreundlich und zukunftsfähig zu gestalten? Welche Themen sollten stärker berücksichtigt werden? Die Stadt Halle lädt alle Bürger ein, ihre Ideen für den Klimaschutz einzubringen. Beim öffentlichen Beteiligungsworkshop am 14. April im Bürgerzentrum Remise habt ihr von 17 bis 19 Uhr die

„*Workshop in Halle:
Eure Ideen für
den Klimaschutz*“

Möglichkeit, Eure Ideen für den Klimaschutz in Halle vorzustellen und mit anderen Teilnehmenden zu diskutieren. Dafür ist eine Anmeldung erforderlich: www.hallewestfalen.de/meine-klima-idee. Im März hat zudem der Klimabeirat „Ideenschmiede“ seine Arbeit aufgenommen. Das Gremium bringt engagierte Bürger aus Halle sowie Vertreter aus Wirtschaft, Handwerk oder Forstwirtschaft zusammen, um den Klimaschutz vor Ort mitzugestalten – zu Themen wie Gebäude, Energie und Mobilität.



Ihre Hörexperten vor Ort sind für Sie da!

- ➔ Inhabergeführter Meisterbetrieb
- ➔ Geballte Kompetenz – drei Meister in der Filiale
- ➔ Ganzheitliches Servicekonzept – stationär und mobil
- ➔ Beste Erreichbarkeit – Parkplätze direkt vor der Tür



Jetzt Termin vereinbaren – online oder telefonisch.

➔ Tel. 05209 70597-0
www.lumee.de

➔ Avenwedder Str. 508
33335 Gütersloh Friedrichsdorf



ALTE LEDERFABRIK
Ateliers, Galerien und mehr



ARTWALK & FLURGALERIE:
BESUCHEN SIE DIE OFFENE GALERIE
IN DER ALTEN LEDERFABRIK

Alte Lederfabrik
Alleestraße 64 – 66
33790 Halle (Westf.)

+49 173 2574281
info@alte-lederfabrik-halle.de
alte.lederfabrik

Öffnungszeiten
Montag - Freitag:
10 – 17 Uhr
Samstag: 11 – 16 Uhr
und nach telefonischer Vereinbarung



www.alte-lederfabrik-halle.de



deinTEUTO ... AUF DEM ARTWALK

IMMER SAMSTAGS ZWISCHEN 11 UND 16 UHR ÖFFNET

DIE „ALTE LEDERFABRIK“ IN HALLE IHRE TÜREN

SOWIE VIELE ATELIERS UND GALERIEN FÜR DEN „ARTWALK“.

WIR HABEN IHN FÜR EUCH „ERWANDERT“.



DIE „GEHEIME“ TÜR

Eine rote Markierung leitet unsere Besucher durch die „Alte Lederfabrik“, denn unsere Flure sind weitläufig und verwinkelt. So kam es, dass ich nach unzähligen Stunden in dem historischen Gebäude irgendwann noch eine Tür entdeckte, die mir nie aufgefallen war – und niemand wusste, was sich dahinter befand! Es war ein kleines Lager – so hatten wir „plötzlich“ einen Raum mehr.

Kunst erleben. Künstlern begegnen“ lautet das Motto des „ArtWalks“, der samstags die auch in der Woche zugängliche „Flurgalerie“ des Kunst- und Kulturzentrums um ein besonderes Highlight erweitert. Dann nämlich öffnen viele ansässige Künstler ihre Ateliers und Galerien, lassen sich über die Schultern schauen und stehen für Gespräche zur Verfügung. Wer das ist, ist immer wieder eine kleine Überraschung. Und so lautet unser erstes Fazit schon vor Betreten des historischen Gebäudes: Wir müssen und wollen öfter vorbeischaun!

Vor der Eingangstür weisen kleine Schilder darauf hin, welche Künstler an diesem Tag in ihren Räumen in der „Alten Lederfabrik“ anzutreffen sind. Wir freuen uns über bekannte Namen, die uns vom letzten Besuch im Gedächtnis geblieben sind, und natürlich auf die „neuen“ Begegnungen. Die ersten Eindrücke nach dem Öffnen der Eingangstür sind der unnachahmliche industrielle Charme der Gemäuer, die gelassene Atmosphäre – und Vogelgezwitscher. Das kommt aus der Box, wird per Bewegungsmelder aktiviert und beglei-

tet den Besucher auf seinem Weg durch die Flure der ehemaligen Fabrik. Ruhe, aber keine Stille: Für uns passt das optimal, um die Welt draußen zu vergessen und sich in seinem eigenen Tempo auf die rot markierte Route zu begeben.

Nach einem Zwischenstopp beim „Wine & Spirits“-Lagerverkauf – ja, auch diese Art von Genuss gehört zum Gesamtpaket der „Alten Lederfabrik“ – lassen wir uns endgültig von der allgegenwärtigen Kunst verzaubern. Wechselnde Werke der ansässigen Künstler säumen den Weg. Die Vielfalt der Kunstformen und Eindrücke ist geradezu überwältigend: Malerei, Fotografie, Skulpturen und experimentelle Kunstformen kreieren eine paradoxe Mischung aus Harmonie und Spannung. Manche Werke wirken düster, fast beklemmend. Andere sind farbenfroh, lebendig, hoffnungsvoll. Abstraktes trifft Gegenständliches. Skulpturen beeindruckend neben filigranen Zeichnungen. Das Ergebnis: Jeder Besucher verweilt an anderer Stelle, lässt sich von ganz unterschiedlichen Werken inspirieren und in ihren Bann ziehen.

Doch die besondere kreative Energie der „Alten Lederfabrik“ rührt nicht nur von der großen Vielfalt, die mit 9.000 Quadratmetern und rund 50 Ateliers, Galerien und mehr ihresgleichen sucht. Sie ist das Resultat einer einzigartigen Verschmelzung von Kunst und Industriegeschichte. Neben, über, hinter den ausgestellten Werken ziehen immer wieder riesige, nostalgisch anmutende Maschinen aus der Zeit der Lederproduktion die Blicke auf sich. Historische Sprossenfenster, nackte Ziegel, Feuerschutztüren, eine alte Stempeluhr, eine Glasvitrine mit Produkten der einstigen Lederherstellung: Kunst ist hier untrennbar verknüpft mit einer bewegten Vergangenheit. Verknüpft mit dem „echten Leben“ – gerade so, wie es ihr Anspruch ist.

Mit Sieghard Watzke stoßen wir auf einen Künstler, der die faszinierende Verbindung von Kunst und Industriegeschichte für uns als Besucher nur noch perfekter macht. Er zeigt uns nicht nur seine moderne, gegenstandslose Malerei, erklärt verschiedene Techniken und gibt Einblicke in die Entstehung von Ideen, Motivationen und Werken.

IHR WÄRT GERN DABEI GEWESEN?

Kein Problem: Einfach den QR-Code scannen und uns auf dem ArtWalk begleiten!



Sieghard Watzke, über den wir noch ausführlicher berichten werden, weiß auch spannende Details zu den alten Maschinen und der Lederproduktion zu berichten.

Bei Metallbildhauer und Metallgestalter Christoph Kasper erleben wir einmal mehr, wie in der „Alten Lederfabrik“ ganze Räume zum „Gesamtkunstwerk“ werden. Licht und Schatten, Holz und Metall, dazu Fotografien, Malerei und mehr im Rahmen der „ART 64 Produzentengalerie“ gemeinsam mit weiteren Kunstschaaffenden machen den Besuch zu einem Glanzpunkt. Je länger wir bleiben, desto mehr Details nehmen wir wahr. Auch dazu könnt ihr Euch schon jetzt auf ausführlichere Informationen in einer der kommenden Ausgaben freuen.

Nach weiteren Begegnungen mit Kunst und Künstlern, die jeder für sich das Konzept der lebendigen Kunst Wirklichkeit werden lassen, endet unser heutiger „ArtWalk“ schließlich so, wie er begonnen hat: mit Begeisterung und Vorfreude. Denn wir werden wiederkommen! _____

Karriere bei Froli
KOMM IN UNSER TEAM!

Vorarbeiter / Einrichter PUR
(m/w/d) (Vollzeit)

Holzmechaniker / Tischler
(m/w/d) (Vollzeit)

Produktionshelfer
(m/w/d) (Vollzeit)



Weitere Stellen & Ausbildungsplätze

froli

Deine Ansprechpartnerin
für Stellenangebote & Ausbildungsplätze

📍 Liemker Straße 27 | 33758 SHS
☎ +49 (0) 5207 9500 - 4475
✉ bewerbung@froli.com
🌐 www.froli.com/karriere



Sandra Morawski

📄 Froli GmbH & Co. KG 📄 froli_deutschland

Wir freuen uns auf Ihren Besuch!



Daheim
Den Menschen pflegen

In unserer **Tagespflege Steinhagen** finden Sie Geselligkeit, Betreuung und individuelle Förderung: wir gestalten aktiv den Alltag mit den von uns betreuten Menschen.

Kostenloser Schnuppertag – jetzt anmelden:

☎ (052 04) 870 96 45

Tagespflege Steinhagen · Am Pulverbach 9b
✉ tpsteinhagen@verein-daheim.de
🌐 verein-daheim.de/tp-steihagen

Daheim
sind Sie uns
willkommen!

Goldbeck-Mitarbeiter verurteilt

UM MILLIONEN GEPRELLT

DAS BIELEFELDER LANDGERICHT VERURTEILT DREI
EHEMALIGE MITARBEITER DES BAUUNTERNEHMENS GOLDBECK
WEGEN ZAHLREICHER UNTREUETATEN – UNTER IHNEN
EIN MANN AUS SELM.



Text: Nils Middelhaue

Motorräder, Luxusautos, Immobilien – es gab Zeiten, da wussten die Angeklagten nicht mehr, was sie mit all dem Bargeld anfangen sollten: Das Landgericht hat nun einen ehemaligen Mitarbeiter des Bielefelder Bauunternehmens Goldbeck wegen Untreue zu drei Jahren und neun Monaten, zwei Mittäter aus Selm (34) und Bad Salzuffen (35) zu zweieinhalb Jahren sowie einer Bewährungsstrafe von 20 Monaten verurteilt. Sie hatten im Prozess eingeräumt, über Jahre Schmiergelder von Subunternehmen kassiert zu haben.

Grafik: © stock.adobe.com/carbonresources, antio

Der Aufstieg galt als beinahe einzigartig, der Fall war umso tiefer und geradezu spektakulär: Der Hauptangeklagte, ein 45 Jahre alter Mann aus Zwönitz in Sachsen, hatte sich vom Maler zum Prokuristen bei einem der größten europäischen Bauunternehmen hochgearbeitet, schließlich hatte er in der Firmenhierarchie nur noch die Familie Goldbeck über sich. Sein kaufmännisches Talent und sein Einsatz galten im Betrieb bald als legendär, mehrfach fiel in der Urteilsbegründung der Vorsitzenden Richterin Christiane Wilk nun das Wort „Lichtgestalt“. Das letzte Jahresalär des Prokuristen lag in einem deutlich sechsstelligen Bereich. Die Flamme erlosch, als der 45-Jährige im Juni 2024 nach Bekanntwerden des von ihm installierten illegalen Systems sämtliche technischen Geräte in der Firma abgeben musste und vom Sicherheitsdienst aus dem Gebäude geleitet wurde.

Und so kam es, dass sich der ehemals hoch angesehene Mitarbeiter mit zwei Mitangeklagten seit dem 16. Dezember des vergangenen Jahres vor der IX. Großen Strafkammer des Landgerichts verantworten musste. Hier zeigten sich die drei Männer umfassend geständig, gemein-

sam an einem von dem Hauptangeklagten initiierten System mitgewirkt zu haben.

Es hatte ihnen obliegen, im Namen ihres Arbeitgebers Verträge mit von diesem für Bauvorhaben beauftragten Subunternehmen auszuhandeln. Dabei hielten sich die Angeklagten zwar stets an das ihnen vorgegebene Budget – doch veranlassten sie die Gewerke, auf den ausgehandelten Preis weitere Summen zu schlagen, die Goldbeck schließlich in Rechnung gestellt wurden. Das von den Subunternehmen somit über dem ausgehandelten Preis hinaus vereinnahmte Geld strichen die Angeklagten ein, der Schaden für Goldbeck belief sich bis zum Auffliegen der Machenschaften auf mindestens 2,784 Millionen Euro. Die an diesem System beteiligten Unternehmen versprachen sich von den Schmiergeldzahlungen an die Angeklagten, bei der Vergabe von Aufträgen durch Goldbeck bevorzugt behandelt zu werden. Hatte der Hauptangeklagte zunächst noch alleine gehandelt, so weihte er schließlich die beiden Mitangeklagten aus Selm und Bad Salzuffen in sein System ein und machte sie zu seinen Komplizen. Beide Männer hatten vor Gericht angegeben, zu dem Prokuristen aufgeschaut und

diesen bewundert zu haben. Das Schmiergeld hatten die Angeklagten zu erheblichen Teilen in bar kassiert – Geld, das irgendwie wieder unter die Leute gebracht werden musste. Und so kauften sie teure Autos, Motorräder, sogar Anzahlungen für Immobilien wurden in bar entrichtet. Als all dies schließlich zu riskant wurde, gründeten sie Gesellschaften, die den beteiligten Subunternehmen Scheinrechnungen schrieben, um das in Rede stehende Geld überwiesen zu bekommen.

Doch all dies blieb letztlich nicht unbemerkt. Zunächst waren es Gerüchte auf Baustellen, schließlich offenbarten sich ein Mitarbeiter und ein beteiligtes Unternehmen der Firma Goldbeck. Diese beauftragte eine Anwaltskanzlei, die auch schnell fündig wurde: Über die allermeisten Vorgänge existierten detaillierte Listen – Listen, die die Angeklagten auf den firmeneigenen Accounts verwalteten. Ein Mehr an Absicherung hatten sie offenbar nicht für notwendig gehalten. Die Männer wurden schließlich freigestellt, es folgten die Strafanzeige, weitere Ermittlungen, die Anklage und schließlich das nun zu einem vorläufigen Abschluss gekommene Strafverfahren.

WEG MIT DEM DRECK
Perfekt gegen Schmutz und Salz.

BEST GOLD

WÄSCHE
Superschaumwäsche
5-fach Trocknung

LACK
Konservierung & Glanzpolitur

UNTERBODEN
Wäsche & Konservierung

Frühlingskombi

20,00

statt 27,00

Angebot gilt bis 30.04.2026

SCHUTZ+GLANZ

BEST AKTIV SCHUTZ
zusätzliche
Lackversiegelung

BEST AKTIV GLANZ
zusätzliche
Lackpflege

BEST CARWASH
3x in BIELEFELD & OWL
Sennestadt | Brackwede | Leopoldshöhe
bestcarwash.de

BEST CARWASH

ERFAHR DEN UNTERSCHIED

WUR
IHR REISEEXPERTE - 8x IN OWL

momento
Reisen für mich

Fliegen ab Paderborn

8 Tage ab
€ 899,-

Amalfiküste
13.10. – 20.10.2026

8 Tage ab
€ 949,-

Ischia
13.10. – 20.10.2026

5 Tage ab
€ 699,-

Rom
01.11. – 05.11.2026

5%
Frühbucherrabatt
bei Buchung bis zum
30.04.2026
* ausgenommen
„Just momento“

www.fliegen-ab-paderborn.de

Buchung und Beratung in unseren WUR-Reisebüros und online!

TWR ReiseCenter Bielefeld	Ritterstraße 31, 33602 Bielefeld	Telefon 0521 3299630
TWR ReiseCenter Halle	Bahnhofstraße 27, 33790 Halle/Westf.	Telefon 05201 81740
TWR ReiseCenter Herford	Bäckerstraße 6, 32052 Herford	Telefon 05221 102160
TWR ReiseCenter Paderborn	Rosenstraße 9, 33098 Paderborn	Telefon 05251 28360
TWR Reisebüro Steinhagen	Bahnhofstraße 14, 33803 Steinhagen	Telefon 05204 9859070
TWR ReiseCenter Versmold	Münsterstraße 11, 33775 Versmold	Telefon 05423 95080
TWR ReiseCenter Vlotho	Lange Straße 127a, 32602 Vlotho	Telefon 05733 961880

Zwischenverkauf vorbehalten. Veranstalter: Wend Urlaubsreisen GmbH, Bahnhofstr. 14, 33803 Steinhagen

15% Rabatt!

* Mit diesem Coupon erhalten Sie 15% Rabatt auf 1 Artikel Ihrer Wahl, ausgenommen sind rezeptpflichtige Artikel. Nur 1 Coupon pro Artikel und Kauf einlösbar. Dieser Coupon ist nur im Original gültig und nicht mit anderen Coupons oder Rabatten kombinierbar. Eine Barauszahlung ist nicht möglich. Gültigkeitszeitraum: bis 31.12.2026.

Coupon in einer unserer Apotheken einlösen und sparen!

SÜDAPO+HEKE
IM MARKTKAUF

Artur-Ladebeck-Straße 81 · 33617 Bielefeld
0521 / 1 59 00 · www.suedapo-bielefeld.de

APO+HEKE
IM BROCK

Gütersloher Straße 122 · 33649 Bielefeld
0521 / 4 00 24 30 · www.apoimbrock.de

Unser ServicePlus für Sie:

- ✓ Kompetente Beratung vor Ort und per Video-Anruf
- ✓ Zuverlässiger Botendienst und Online-Shop
- ✓ 24 h Abholung am Automaten - sicher und bargeldlos

Hallo Kino!

Filmabenteuer für die Kleinsten

Erste Kinoerlebnisse mit **Pieks** und **Flapps**
im Lichtwerk im Ravensberger Park für Kinder ab 3 Jahren.

1 19. April

2 21. Juni

3 20. September

4 13. Dezember

Weitere Infos und Tickets

lichtwerk ARTHOUSE KINOS BIELEFELD

www.arthousekinos-bielefeld.de

deine heimat

KURZ NOTIERT



HUT AB!

Atemberaubende Artistik, mitreißende Unterhaltung und herz-erfrischende Clownerie: Das erwartet euch in diesem Jahr wieder beim bunten Straßenkunst-Festival „Hut ab!“, das am Sonntag, 12. April, von 13 bis 18 Uhr in der Bielefelder City stattfindet und mit seinem bunten Mix an Aufführungen Groß wie Klein anspricht. Wer gerne shoppen geht, kann die Geschäfte der Innenstadt aufsuchen, die an dem verkaufsoffenen Sonntag geöffnet haben.



6757 STUNDEN IM EINSATZ

Die Löschabteilung Brackwede hatte im vergangenen Jahr alle Hände voll zu tun: 248 Mal rückten die ehrenamtlichen Feuerwehrkräfte aus, 26 Alarmierungen mehr als im Vorjahr. Diese unterteilen sich in 162 Brandeinsätze, 38 Hilfeleistungen und 48 Fehlalarme. Insgesamt wurden für Einsätze, Weiterbildung, Fahrzeugunterhaltung rund 6757 Stunden im Ehrenamt geleistet. Bezirksbürgermeister Vincenzo Copertino würdigte bei der Jahreshauptversammlung die Sichtbarkeit und Präsenz der Löschabteilung im Stadtbezirk und betonte die Wichtigkeit des Ehrenamts. Die Löschabteilung feiert im kommenden Jahr ihr 150-jähriges Bestehen.



24. NACHTANSICHTEN

Einmal im Jahr werden Kulturfans zu Nachteulen – und Nachteulen zu Kulturfans. Am Samstag, 25. April, steigt die 24. Nacht der Bielefelder Museen, Galerien und Kirchen. Von 18 bis 0 Uhr öffnen zahlreiche Häuser ihre Türen und laden zur außergewöhnlichen Entdeckungstour ein. Das Kulturhighlight bietet Jahr für Jahr interessante Ausstellungen, faszinierende Installationen und überraschende Performances. Ausführliche Informationen zum gesamten Programm findet ihr unter www.nachtsichten.de.



SPEISEN BEIM DRK

Kulinarisches Beisammensein wird beim DRK Brackwede-Senckenraum großgeschrieben. Im April öffnet der Ortsverein bei zwei Terminen seine Türen: Am Samstag, 18. April, steht um 12 Uhr ein Mittagessen mit Schweinelachsbraten und Rotkohl und Dessert (14,50 Euro) auf dem Programm. Anmeldungen sind bis zum 10. April unter Tel. 0521-410881 oder per E-Mail an info@drk-brackwede.de möglich. Am Freitag, den 24. April, folgt ein Kaffeetrinken für Jung und Alt. Ab 15 Uhr gibt es Kaffee und Kuchen für 5 Euro. Auch hier bittet das DRK um eine Anmeldung.



HÜHNERHALTUNG

Der Geflügelzucht- und Gartenbau-Verein Ummeln und Umgebung veranstaltet am 18. April auf Hof Ramsbrock ein Seminar zur Hühnerhaltung (10-16 Uhr). Im Mittelpunkt stehen grundlegende Informationen von der Hühnerhaltung über Fütterung, Impfungen und Stallbau bis zu rechtlichen Fragen. Eine Anmeldung ist per E-Mail an ggv-ummeln@web.de oder unter Tel. 0521-488712 möglich. Die Kosten betragen 40 Euro, für Vereinsmitglieder 30 Euro inkl. Verpflegung.



KLEINKUNST GANZ ANDERS

„Multiple-Mini-Art“ heißt ein Kunstprojekt der Bielefelder Fotografin Ingrid Ohm, das vom 9. bis 30. April im Brackweder Rathaus-Pavillon zu sehen ist. Die ungewöhnliche Ausstellung ist samstags und sonntags von 13 bis 18 Uhr geöffnet. Im Mittelpunkt steht die 5 cm große Kunststoff-Figur Erdi, die von Bild zu Bild ihre Identität wechselt und durch den Einsatz diverser handwerklicher Fertigungstechniken, Improvisation, Fantasie und Dramaturgie fotografisch zum Leben erweckt wird. Mal virtuos, mal verspielt, mal sachlich fokussiert, aber stets mit skurrilem Humor.



LEITPLANKEN

Seit 30 Jahren steht Tom Lüneburger auf der Bühne. Er hat winzige Clubs und riesige Hallen bespielt, ist hoch geflogen und auch mal ganz unten gelandet. Um in all den Jahren in der Spur zu bleiben, braucht es einen starken Willen, Talent und die auf seinem neuen Album viel besungenen „Crash Barriers“: Leitplanken. Im Rahmen seiner Tournee tritt der Sänger, der mit der Band „Myballoon“ bekannt wurde, am 18. April im Zweischlingen auf. Mitbringen wird er jede Menge außergewöhnliche Songs und Geschichten. Das Konzert beginnt um 21 Uhr.

Ihre individuellen Bedürfnisse liegen uns am Herzen.

wissmann
BESTATTUNGEN

Netzweg 40 | Bielefeld-Sennestadt

Familiär
Tel. 05205 91 28 0 • info@wissmann-bestattungen.de • www.wissmann-bestattungen.de

20% Steuern sparen
Jetzt Fenster u. Haustür sanieren!

LEHMANN
BAUELEMENTE

Alles rund um Ihr Fenster
FENSTER · TÜREN · ROLLADEN · SONNENSCHUTZ
AUTORISIERTER **EGE** FACHHANDLER **FAH** **ENTW**

Tel. 052 07 777 22
info@lehmann-bauelemente.de

Martin Knabe
Der Knabe für's Grüne

Baumpflege
Garten- und
Landschaftsbau

Dipl.-Ing. Landschaftsarchitektur
Lise-Meitner-Straße 3, 33803 Steinhagen
Tel. 05204-921506
info@martin-knabe.de

www.martin-knabe.de

Wer bietet uns den besten Service?

TÖNSING
TV - HIFI - Haushaltsgeräte
Telefon 05201 3162
www.toensing.tv

die ferienfahrtschule am betheleck

„wir sind nicht nur in den ferien für sie da!“

öffnungszeiten
täglich von 9.30 - 11 Uhr
und 19.30 - 21 Uhr

tel. 0521 - 3 29 89 99
mobil 0163 - 5 00 47 32/33
gadderbaumer str. 29
frankenweg 1 - sennestadt
mo. + di. 19.30 Uhr,
mi. auf wunsch

Café Klöner
Im gemütlichen Fachwerk-Ambiente ...

- Täglich Frühstück
- durchgehend warme Küche
- Hausgemachter Kuchen

Wir sind täglich von 9–17.30 Uhr für Sie da!
Bürmannstr. 10 · Verl · Tel. 05246 / 837877

BREIMHORST
Ingenieurbüro für Baustatik

Anke Breimhorst
Biberweg 62
33689 Bielefeld
☎ 05205 704-76
www.breimhorst-statik.de

UNSERE LEISTUNGEN:
Industrie-, Geschäfts- und Wohnhäuser
KfW – Instandsetzung – Sicherheit

WIR BIETEN IHNEN:

- statische Berechnungen
- CAD-Dienstleistungen
- KfW-Antragsbetreuung
- dena-Energieausweis/Wärmeschutznachweis
- themenbezogene Facheinzelgespräche
- unabhängige Beratung beim Immobilienkauf

Kreuzer GmbH
Qualität | Handwerk | Vertrauen

join us:

@kreuzer.handwerk

Ihr Partner im Handwerk

- ✓ MAURER
- ✓ TISCHLER
- ✓ TROCKENBAU
- ✓ HEIZUNG & SANITÄR

05204 - 888 65 40
Carl-Benz-Straße 4
33803 Steinhagen
info@kreuzer-handwerk.de
www.kreuzer-handwerk.de

Wüllner
an der Rosenhöhe

Gärtnerei für
Topfblumen und Sträuße,
Kränze und Gestecke

33647 Bielefeld
Brackweder Str. 62 · Telefon 44 16 90
Am Brackweder- und Sennefriedhof

HUWENDIEK
Miele-Hausgeräte
Verkauf – Einbau
Service – Reparatur

Küchen-Umbau-Renovierung

Telefon 05 21/4 08 98
Dalbkeweg 10 · 33659 Bielefeld
www.huwendiek.net

Frank Hildebrand
Polsterei

Neubezug • Aufpolstern • Reparaturen aller Art
Bezugstoffe • Professionelle Lederaufarbeitung

Servicepartner
von Kaufeld

Naggersstr. 16 • 33729 Bielefeld • Tel. 7724274
Mobil 0172/8862287
E-Mail: polstermoebel@web.de

Hausbesitzende und Eigentümergemeinschaften aufgepasst: Unter dem Dach der Initiative „ALTBAU-NEU“ des Kreises Gütersloh zeichnen mehrere Kommunen im Herbst 2026 zum zweiten Mal energieeffiziente Sanierungen und klimafreundliche Neubauten aus, die in den vergangenen 16 Jahren umgesetzt wurden. Noch bis zum 1. Juli nehmen die Kli-

„ *Wettbewerb „Blaue Hausnummer“ Energieeffizienz-Auszeichnung*

maschutzstellen unter anderem in Werther und Steinhagen Bewerbungen von Hausbesitzenden und Eigentümergemeinschaften entgegen. Mitmachen lohnt sich: Die erfolgreichen Bewerber erhalten nicht nur eine individuelle „blaue Hausnummer“, sondern nehmen an einer Verlosung teil.

Werkerschließung in Steinhagen: Transfergesellschaft geplant

SCHAEFFLER

ENDE DES JAHRES SCHLIESST DER AUTOMOBILZULIEFERER

SCHAEFFLER SEIN WERK IN STEINHAGEN. ARBEITGEBER

UND ARBEITNEHMERVERTRETTERN HABEN JETZT DIE NÄCHSTEN

SCHRITTE FÜR DIE 200 MITARBEITER FESTGELEGT.

Diese werden für ein Jahr von einer Transfergesellschaft übernommen. In Abstimmung mit der Bundesarbeitsagentur werden sie für maximal zwölf Monate mit Abschlägen weiterbezahlt und bei der Jobsuche unterstützt. Rund 20 Mitarbeitende aus der Produktgruppe Gleit- und Gelenklager und dem Produktmanagement sollen in anderen Räumlichkeiten in Steinhagen verbleiben. In Steinhagen fertigt Schaeffler mit rund

200 Mitarbeitenden hauptsächlich Gelenklager für unterschiedliche industrielle Anwendungen vor allem in den Sektoren Antriebstechnik sowie Land- und Baumaschinen. Die Umsatzentwicklung am Standort ist seit Jahren negativ. Bis Oktober läuft noch die Produktion in Steinhagen. Die Maschinen werden schrittweise zum Firmensitz nach Schweinfurt gebracht, wo sie künftig verwendet werden sollen.

Foto: © stock.adobe.com/Helko

Modehaus Kolck schließt im Herbst

EINE ÄRA ENDET

IM HERBST WIRD DAS TRADITIONSREICHE MODEHAUS KOLCK

IN BRACKWEDE SEINE TÜREN SCHLIESSEN. DIE IMMOBILIE ÜBERNIMMT

DER LEBENSMITTELKONZERN REWE, DER IN DER HAUPTSTRASSE

EINE NEUE FILIALE ERÖFFNEN MÖCHTE.



Rationale Entscheidung: Im Herbst wird das Modegeschäft Kolck seine Türen schließen.

dass der Verkauf an die Rewe-Gruppe bereits im Februar abgeschlossen wurde. Der Konzern plant, das Gebäude umfassend umzubauen. Einzelheiten sind noch nicht bekannt.

Ein entscheidender Grund für den Verkauf seien laut Joachim Kruse die notwendigen Investitionen gewesen. Zwar genießt das Modehaus weit über Brackwede hinaus einen guten Ruf, doch die Auswirkungen der Corona-Pandemie, die jahrelange Stadtbahn-Baustelle vor der Tür sowie der anhaltende Trend zum Online-Handel hätten zu einem Rückgang der Kundschaft geführt. Letztlich sei der Schlussstrich daher eine rationale Entscheidung gewesen.

Die Nachricht sorgte nicht nur im Bielefelder Süden für großes Aufsehen. Seit Jahrzehnten ist das Modehaus für viele Menschen eine feste Adresse, ganze Generationen haben sich hier vollständig eingekleidet. Seit seiner Gründung im Jahr 1961 gilt das Geschäft im Zentrum Brackwedens als beliebter Anlaufpunkt für aktuelle Mode. Auf rund 2.500 Quadratmetern, verteilt auf drei Etagen, gab es Kleidung, Heimtextilien und Wäsche.

Nach Angaben der Inhaber bleibt das Geschäft noch bis zum Herbst geöffnet. Der 75-jährige Geschäftsführer Joachim Kruse, der das Traditionshaus 1998 gemeinsam mit seiner fünf Jahre jüngeren Frau Inge übernommen hatte, bestätigte,

Bereits vor einigen Jahren hatte Rewe Interesse an dem Standort gezeigt. Dass nun tatsächlich ein Supermarkt dort entstehen soll, wird trotz des Bedauerns über die angekündigte Schließung des Modegeschäfts auch positiv bewertet. Bezirksbürgermeister Vincenzo Copertino bezeichnete das Aus des Modehauses als großen Verlust für Brackwede, betonte jedoch zugleich die Bedeutung eines Nahversorgers an dieser Stelle. Ähnlich äußerte sich Rainer Seifert von der Werbe- und Interessengemeinschaft (WIG) Brackwede: Das Modehaus Kolck habe eine große Ausstrahlung gehabt, die fehlen werde. Die Ansiedlung eines Rewe-Marktes sei aber ein Gewinn für den Stadtteil. Für eine mögliche längere Umbauphase brachte er eine Zwischennutzung ins Gespräch, etwa durch Pop-up-Stores oder Ausstellungen.

Die längste Theke Brackwedens wartet auf Euch: Die Löschabteilung Brackwede veranstaltet am Donnerstag, den 30. April, den traditionellen Tanz in den Mai. Die Tanzbeine können ab 19 Uhr im und am Feuerwehrgerätehaus an der Wiedenbrücker Straße geschwungen werden. Der Eintritt ist frei. Neben der Theke gibt es eine Cocktaillbar mit einer Auswahl an fruchtigen Kreationen – sowohl mit als auch ohne Alkohol. Der Grill ist ebenso im Einsatz. Begleitet wird der Abend von Livemusik, die zum Tanzen und Beisammensein animiert.

„ *Löschabteilung Brackwede lädt zum Tanz in den Mai*



Stilvoll & Elegant!
Doppelhaushälfte mit 5 Zimmer in ruhiger Wohnlage von BI-Brackwede // 251 m² Grdst. // 123 m² Wfl // modernes Wohnen // hochwertige Ausstattung // Einbauküche // Bj. 2000 // BA: 123,20 kWh/(m²a), Gas, D, Bj. Heizung 1997 // 465.000 € zzgl. 3,57 % Käuferprovision



Investment ohne Sorgen!
Serious vermietetes Wohn- und Geschäftshaus in BI-Sennestadt // 687 m² Grdst. // 396 m² Wfl // 147 m² Nfl // Gewerbe - Bj. 1995 // VA: 103,00 kWh/m²a (Wärme), 66,00 kWh/m²a (Strom), Erdgas leicht, Bj. Hgz. 2024 // Wohnen - Bj. 1995 // VA: 125,00 kWh/(m²a), Erdgas leicht, D, Bj. Hgz. 2024 // 965.000 € KEINE Käuferprovision



Gute Infrastruktur!
Zentrale Bürofläche in BI-Brackwede // 140 m² // EG // barrierearmer Zugang // große Fensterfronten // großflächige Büroräume // separater Eingang // bezugsfrei // Bj. 1995 // VA: 75,20 kWh²a, C, Gas, Bj. Hgz. 2021 // KM: 1.400 €, NK: 335 €, Kautions: 3.332 € // Mieterprovision: 2,38 Kaltmieten inkl. MwSt.

Ihr Immobilienmakler 2x in Bielefeld
Osningsstraße 481
Tel 0521 - 959080
Jöllender Str. 256
Tel 0521 - 9596830



CleanFix
IHRE PROFESSIONELLE TEXTILREINIGUNG IN BIELEFELD
MEISTERBETRIEB
0521 - 44 08 01
Gütersloher Straße 122 · 33649 · Bielefeld / im Kaufland
www.cleanfix-bielefeld.de

Wehmeier
Kraftfahrzeuge GmbH
Stadtring 11 · 33647 Bielefeld
Telefon 0521 / 41 71 71
www.opel-wehmeier.de

medi-pharm Sanitätshaus **6x in OWL**
Für Mobilität und Wohlfühl!

- Kompressionsstrümpfe
- Prothesen und Orthesen
- Bandagen und Schuheinlage
- Brustprothetik und Miederwaren
- Bademoden
- Inkontinenz- und Pflegemittel
- Alltags- und Badhilfen
- Rehatechnik
- Rollatoren

Filiale Brackwede
Hauptstraße 70 · 33647 Bielefeld (0521) 442799
Parkplätze vor der Filiale
Bus: Haltestelle Normannenstraße
 Filiale Sennestadt
Elbeallee 60 · 33689 Bielefeld (05205) 983950
Parkplätze vor der Filiale
 sanitaetshaus-medi-pharm.de
info@sanitaetshaus-medi-pharm.de

WIR WÜNSCHEN ALLEN KUNDEN EINE SCHÖNE OSTERZEIT!

- Inspektions-Service
- Reifen-Service
- Klima-Service
- Elektrik-Service
- Öl-Service
- Reparatur-Service
- Bremsen-Service
- Diesel-Service
- Diagnose-Service
- Standheizung-Service
- Elektro- u. Hybridfahrzeug-Service
- Unfallschäden
- Elektr. Fahrwerksvermessung

DEKRA HU täglich
BOSCH Service Industriestraße 13 33803 Steinhagen
Tel. 0 52 04 / 59 15 - Fax 0 52 04 / 68 70 88



**AUSSCHNEIDEN UND ...
... AB AN DIE PINNWAND!**

DER BRANDANSCHLAG AUF EINE KABELBRÜCKE EINES BERLINER KRAFTWERKS HAT ANFANG DES JAHRES VIELEN MENSCHEN VOR AUGEN GEFÜHRT, DASS EIN GROSSFLÄCHIGER STROMAUSFALL ALLES ANDERE ALS SCIENCE FICTION IST. WO IHR IM FALL DES FALLES HILFE BEKOMMEN KÖNNT, ZEIGT UNSERE ÜBERSICHT.

Auf ihren Webseiten informieren unsere Kommunen über Notfallpläne. Generell ist es empfehlenswert, ein batteriebetriebenes Rundfunkgerät oder Solarradio im Haus zu haben, um aktuelle Nachrichten hören zu können. Vor Ort gibt es in Notfällen Infopunkte und Meldestellen.

NOTFALL-INFOPUNKTE

- Feuerwache Süd, Feuerwehrweg 7
- Gerätehaus Löschabteilung Brackwede, Wiedenbrücker Str. 8
- Gerätehaus Löschabteilung Ummeln, Steinhagener Str. 3 b
- Gerätehaus Löschabteilung Quelle, Carl-Severing-Str. 152
- Gerätehaus Löschabteilung Sennestadt, Altmühlstr. 32
- Gerätehaus Löschabteilung Eckhardtshiem, Werkhofstr. 8
- Gerätehaus Löschabteilung Lämershagen, Lämershagener Str. 310

Entgegennahme von Notrufen und Hilfeersuchen, Erste-Hilfe-Leistung, Entsenden von Einheiten für Brandschutz, Hilfeleistung und Rettungsdienst, Kommunikation mit der Leitstelle der Feuerwehr, Kontakt zur Polizei über die Leitstelle der Feuerwehr.



BI-SÜDEN



HALLE

NOTFALL-INFOPUNKT

Gesamtschule Halle, Wasserwerkstraße 1
Notstromversorgung, Erste-Hilfe-Maßnahmen, Mindestversorgung mit Wasser, Toiletten und Duschen sowie Lademöglichkeiten für medizinische Geräte.

NOTFALL-MELDESTELLEN

Rathaus 1, Ravensberger Str. 1
Feuerwehr Halle, Oldendorfer Str. 8
Feuerwehr Künsebeck, Tatenhausener Str. 46
Feuerwehr Hörste, Neue Dorfstr. 34
Feuerwehr Kölkebeck, Hesselteicher Str. 1
Gemeindehaus Bokel, Angerweg 1 / Ernteweg
Hesseler Treff, Stockkämper Weg 6
Notrufe 24/7. Kein Ort für längeren Aufenthalt



STEINHAGEN

NOTFALL-INFOPUNKTE UND -MELDESTELLEN

Feuerwehrhaus Amshausen, Amshausener Str. 1
Feuerwehrhaus Brockhagen, Vennorter Str. 12
Rathaus Steinhagen, Am Pulverbach 25

Informationen über die aktuelle Lage, Erste Hilfe und Lademöglichkeiten für medizinische Geräte. Weiterleitung von Notrufen und Notfallmeldungen.



WERTHER

NOTFALL-INFOPUNKT

Rathaus, Mühlenstraße 2
Vermittlung von Notrufen und Notfallmeldungen, Infos über die aktuelle Lage, Erste-Hilfe-Maßnahmen und Lademöglichkeiten für medizinische Geräte.

NOTFALL-MELDESTELLEN

Gerätehaus Werther, Blumenstr. 10
Gerätehaus Häger, Auf der Bleeke 46
Gerätehaus Langenheide, Langenheider Str. 32
Notrufe 24/7. Kein Ort für längeren Aufenthalt.

Bauhof Werther, Blumenstr. 14
Bürgerhaus Häger, Engerstr. 122
Grundschulestandort Langenheide, Langenheider Str. 33
Infopunkte bei längeren Krisenfällen. Notrufe und Lademöglichkeit für medizinische Geräte.

WERKSVERKAUF

bis zu **70%**

Rabatt auf den Verkaufspreis

2. Wahl und Ausstellungsstücke

TEMPUR

TEMPUR® Werksverkauf in Steinhagen
Tempur Sealy DACH GmbH
Carl-Benz-Str. 8
33803 Steinhagen
www.tempur.de

Freitag 14 – 18 Uhr
Samstag 9 – 13 Uhr

Sielemann
PRAXIS FÜR
PODOLOGIE
(med. Fußpflege)

Auszug unserer Leistungen

- Podologische Komplexbehandlung
- Anamnese & Befunderhebung
- Fachpraxis für Diabetische Fußbehandlung
- Persönliche Beratung

Hausbesuche – Zulassung aller Krankenkassen

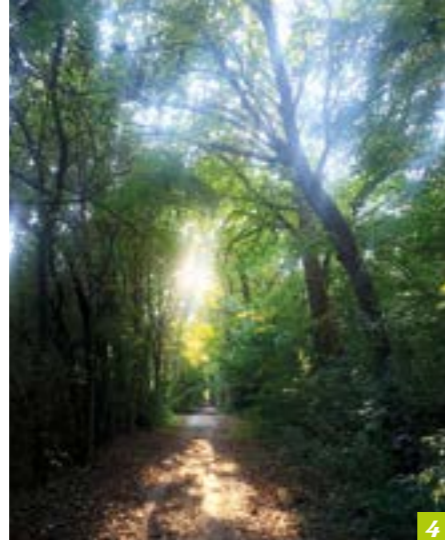
**WIR NEHMEN
WIEDER NEUE
PATIENTEN AUF!**

PASCAL SIELEMANN, PODOLOGE

Borgsen Allee 3 | 33649 Bielefeld
Tel. 0521 - 989 22 131 | Fax 0521 - 989 21 869
podologie@praxis-sielemann.com | praxis-sielemann.com



3



4



7

INFORMATIONEN

AKTIONEN

TERMINE

Fotos: © Bielefeld Marketing/Tim Fröhlich

SCHON GEWUSST?

Kulisse, deren Funktion unklar geworden ist.“ Zirbel betonte zudem, wie wichtig es sei, verschiedene Akteure für neue Zukunftsideen zusammenzubringen.

ENTLASSUNGEN BEI GESTAMP

2 Keine guten Nachrichten von Gestamp Umformtechnik: 108 Mitarbeiter müssen das Bielefelder Unternehmen mit Sitz in Brackwede verlassen, wie die Geschäftsführung nach monatelangen Verhandlungen verkündet hat. Das Unternehmen leidet unter der kriselnden Automobilindustrie und hofft, durch den Stellenabbau wieder an Wettbewerbsfähigkeit zu gewinnen. Auf die Forderungen des Betriebsrats nach einer Strategie für die nächsten Jahre ist die Geschäftsführung zunächst jedoch nicht eingegangen.

NEUER BAUMARKT

3 Nun ist es offiziell: Der Globus-Baumarkt zieht in die ehemalige Hellweg-Filiale in Brackwede. Das Unternehmen, das seine Wurzeln im

Saarland hat und in Völklingen ansässig ist, hat das Objekt am Südring 100 angemietet. Seit Dezember 2025 stand das Gebäude leer, das sich im Eigentum der beiden Bielefelder Immobilien-Investoren Dr. Christoph Buse und Christoph Borchard befindet. Die Eröffnung ist für die zweite Jahreshälfte geplant. Nach Löhne ist es der zweite Standort des Unternehmens in Ostwestfalen. In Deutschland und Luxemburg gibt es derzeit insgesamt 90 Globus-Baumärkte.

KLEINE FLUCHTEN

4 „Soul Detox – Kleine Fluchten“: So ist die Ausstellung betitelt, die bis zum 30. April in der Galerie Remise im Bürgerzentrum Halle zu sehen ist. Gezeigt werden Fotografien von Björn Morfar, die alle in Halle und Umgebung entstanden sind und sich der vielfältigen Schönheit der Natur und ihrer verborgenen Details widmen. Stille Wasseroberflächen, lebendige Uferlandschaften oder überraschende Details der Flora und Fauna lassen uns die unmittelbare Umgebung aus einer neuen Perspektive erleben. Die

Fotografien zeugen von einer tiefen Verbundenheit mit der Natur und einem geschulten Auge für den besonderen Moment. Björn Morfar ist ein Pseudonym. Kuratorin Nicole Draak kennt die wahre Identität des Fotografen, hat ihn selbst aber erst einmal getroffen.

STADTRUNDGANG IN STEINHAGEN

5 Einblicke in Steinhagens Geschichte bieten die regelmäßigen Stadtrundgänge. „Von Steinhägern und Steinhägern“ ist ein „Rundgang zu Menschen und Marken“ überschrieben, der am Sonntag, 19. April, stattfindet. Hans-Joachim Weber-Ebel führt dann durch den Ortskern und berichtet Spannendes zur Brennereigeschichte und zu prägenden Persönlichkeiten aus der älteren und jüngeren Historie Steinhagens. Die Führung beginnt am Rathaus um 14 Uhr, eine Anmeldung ist erforderlich. Infos unter www.steinhagen.de.

FLOHMARKT IN UMMELN

6 Die Ummelner Gemeinschaft hat einen Indoor-Flohmarkt organisiert, der am Sonntag, 19. April, im Kirchlichen Zentrum der Diakonischen Stiftung stattfindet. In der Zeit von 10 bis 16 Uhr lässt es sich entspannt stöbern – Kaffee und Kuchen zur Stärkung dürfen selbstredend nicht fehlen.

TANZ IN DEN MAI

7 Der Volkstanzkreis Halle wird wieder am 1. Mai seinen Maibaum aufstellen – nach alter Sitte mit Staken und Seilen von Hand. Im Anschluss folgen Aufführungen verschiedener Tänze, freuen dürft ihr Euch auch auf weitere Volkstanzgruppen. Los geht es um 11 Uhr an der Remise in Halle. Der Volkstanzkreis pflegt seit 1964 lebendiges Brauchtum.

SPLITTERNACKT IN WERTHER

8 Noch bis zum 30. April sind im Rathaus der Stadt Werther Werke des Künstlers Wolfgang Lamek zu sehen, die unter dem Titel „Splitternackt“ ausgestellt werden. Das Besondere: Alle Exponate sind ausschließlich unter der Verwendung von Zeichensätzen entstanden. Die Ausstellung könnt ihr während der Öffnungszeiten des Rathauses besuchen.

DAS FRÄULEIN BUCHHÄNDLERIN

9 Martina Bergmann präsentiert in ihrem aktuellen Buch „Das Fräulein Buchhändlerin“ die Geschichte einer mutigen jungen Frau in den 1960er-Jahren. Am Dienstag, 21. April, liest sie auf Einladung des Haller Kulturbüros ab 19 Uhr im Bürgerzentrum Remise. Martina Bergmann wurde 1979 in Werther geboren, hat in Halle den Buchhandel kennengelernt und sich für Ausbildung und Studium über den Tellerrand gewagt. 2010 eröffnete sie in Borgholzhausen eine Buchhandlung und zog mit dieser 2023 nach Rietberg um.

HALLER FEUERWEHR IM EINSATZ

10 Die Löschzüge Halle, Hörste, Kölkebeck und Künsebeck zogen Bilanz: 264 Einsätze meisterten die Haller Löschzüge im vergangenen Jahr. 26 Menschen wurden mithilfe der Feuerwehr aus Notlagen gerettet. In allen Löschzügen ist die Zahl der Aktiven gestiegen oder gleichgeblieben. 164 Frauen und Männer engagieren sich in der Freiwilligen Feuerwehr – fünf Prozent mehr als 2025. Dazu kommen noch 22 Kinder und Jugendliche aus der Jugendfeuerwehr.



1

VERKEHRSVEREIN DISKUTIERT

1 Bei der sechsten Auflage der „Bielefelder Stadtgespräche“ des Verkehrsvereins Bielefeld unter dem Titel „Zukunft Innenstadt – bauen, beleben, bewahren“ ging es um die vielfältigen Herausforderungen der Innenstädte. Ursula Pasch, Vorsitzende des Verkehrsvereins Bielefeld, begrüßte rund 100 geladene Gäste im Founders Club. Einen Blick von außen gab Gastredner Michael Zirbel, Vorsitzender Forum Baukultur OWL. Er stellte die große Bedeutung des Handels für die Innenstädte heraus. Zirbel: „Eine Stadt ohne Handel wirkt schnell wie eine

TIMO KÖNIG

Mobiler Reifenservice speziell für LKW



Reifenservice • Ersatzteile • Transporte

info@koenig-reifen.de

0173 - 265 19 86

Gartnischer Weg 101a
33790 Halle/Westf.



MÜLLER 75 über Jahre

SCHORNSTEINBAU

- Schornsteinabbruch und Schornstein-erneuerung mit patentierten Hebeschern und eigenem Autokran
- Schornsteinverrohrungen aller Art
- Edelstahl-Schornsteinverlängerungen
- Errichtung von Brandschutz-Schächten
- Montage von Leichtbauschornsteinen



MÜLLER Schornsteinbau GmbH

Verwaltung: Enniskillener Str. 111 33647 Bielefeld Tel. 0521 404260-0	Produktion: Fabrikstr. 41 33659 Bielefeld Tel. 0521 404260-0	Niederlassung: Vahrenwalder Str. 269a 30179 Hannover Tel. 0511 9666833
---	--	--

www.mueller-schornsteinbau.de



9



**Osan Yaran –
Aus Prinzip**
05.05.2026
Stadthalle Bielefeld



**The Ten Tenors –
Das Original**
19.05.2026
Stadthalle Bielefeld



**GOD SAVE
THE QUEEN**
06.06.2026
PaderHalle Paderborn



**HEINZ ERHARDT-Projekt
„Augen auf und durch“**
08.09.2026
Stadthalle Bielefeld

DER GARTENHOF
GÜTERSLOH

höfats

Unser Preis **8,95 €**
UVP 15,95 € **SMILLA Windlicht**
H: 9 cm, ø 9 cm

Unser Preis **129,- €**
UVP 159,95 € **SPIN air 900**
Tischfeuer Eiche

Hartmann

weber

Frühlingsaktion

Bis zu **150 €**
Cashback

Aktion läuft bis 30.04.26

Unser Preis **1499,- €**
Shinzo Dining Set
4 Sessel & Tisch,
inkl. 4 Sitzpolster

Weitere Infos:
der-gartenhof.de

UNSERE HIGHLIGHTS IM FRÜHLING

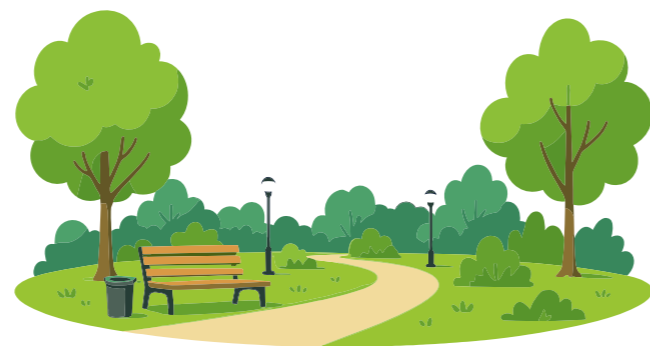
NEU!

Zweiter Standort:
Gütersloher Innenstadt
Kökerstraße 4

Der Gartenhof • Inhaberin: Antje Kalthoff • 33334 Gütersloh
Hauptgeschäft: Pavenstädter Weg 50 • Stadtladen: Kökerstraße 4
www.der-gartenhof.de ...für etwas Besonderes!

Zufriedene Verwaltung in Halle STADTPARK

DIE VORZEITIGE ÖFFNUNG DES HALLER STADTPARK-GELÄNDES HATTE IM VERGANGENEN SOMMER FÜR DISKUSSIONEN GESORGT – NUN HAT DIE VERWALTUNG EIN ERSTES POSITIVES FAZIT GEZOGEN.



Es seien weder zusätzliche Kosten entstanden, noch wurden nennenswerte ordnungsrechtliche oder sicherheitsrelevante Vorfälle festgestellt. „Seit der Öffnung ist Müll lediglich in geringem Umfang angefallen“, heißt es in der Mitteilung der Verwaltung, die dem Haupt- und Finanzausschuss Anfang März vorgestellt wurde. Illegale Abfallentsorgung sei nicht festgestellt worden. Ebenso seien keine Fälle von Vandalismus aufgetreten. Allerdings würden gelegentlich Jugendliche, die sich im Bereich der Sporthalle des Kreisberufskollegs aufhalten und dort unerlaubt Alkohol konsumieren, den Zugang zum künftigen Stadtparkgelände als Fluchtmöglichkeit vor dem Kommunalen Ordnungs- und Ermittlungsdienst nutzen. Für die weitere Entwicklung des Geländes setzt die Stadt auf Fördermittel, die erst 2027 eingeworben werden können.

Das Haller Baugebiet Masch ist seit Jahren in aller Munde. Jetzt werden einige Projekte konkreter. Laut Volksbank-Tochter IVB Immobilien sind die ersten drei Grundstücke verkauft worden, auf denen Mehrfamilienhäuser entstehen sollen. Wenn alles gut läuft, rollen auf der Fläche zwischen Sporthalle Masch und der neu gebauten Aldi-Filiale noch in diesem Jahr die Bagger an. Für die drei Grundstücke, die in Richtung Sporthalle liegen, ist hingegen weiter Stillstand angesagt. Die städtische Wohnungsbaugenossenschaft Postweg GmbH möchte hier Mehrfamilienhäuser mit je zwölf Wohneinheiten errichten, wartet aber bei zwei Grundstücken aus dem sozialen Wohnungsbau noch auf die Bewilligung von Förderanträgen. Beim dritten Grundstück wird geprüft, ob sich das Projekt mit KfW-Mitteln realisieren lässt.

„*Baugebiet Masch*“

Das Haller Baugebiet Masch ist seit Jahren in aller Munde. Jetzt werden einige Projekte konkreter. Laut Volksbank-Tochter IVB Immobilien sind die ersten drei Grundstücke verkauft worden, auf denen Mehrfamilienhäuser entstehen sollen. Wenn alles gut läuft, rollen auf der Fläche zwischen Sporthalle Masch und der neu gebauten Aldi-Filiale noch in diesem Jahr die Bagger an. Für die drei Grundstücke, die in Richtung Sporthalle liegen, ist hingegen weiter Stillstand angesagt. Die städtische Wohnungsbaugenossenschaft Postweg GmbH möchte hier Mehrfamilienhäuser mit je zwölf Wohneinheiten errichten, wartet aber bei zwei Grundstücken aus dem sozialen Wohnungsbau noch auf die Bewilligung von Förderanträgen. Beim dritten Grundstück wird geprüft, ob sich das Projekt mit KfW-Mitteln realisieren lässt.

Foto: © sock.at/bee.com/Mark



1. Was macht Lumeo einzigartig?
2. Wie profitieren Kunden von PrimeHearing?
3. Welche Garantien bietet Lumeo?

NACHGEFRAGT

1. DAVID HÄUSLER IST SEIT 25 JAHREN IN DER HÖRGERÄTEBRANCHE AKTIV! ALS INHABER-GEFÜHRTES UNTERNEHMEN BIETEN WIR IHNEN PERSÖNLICHE BERATUNG UND MASSGESCHNEIDERTE LÖSUNGEN, DIE ÜBERZEUGEN. WIR NUTZEN DAS KONZEPT PRIMEHEARING EXKLUSIV IN OSTWESTFALEN-LIPPE UND REVOLUTIONIEREN SOMIT DEN HÖRGERÄTEKAUF. WIR SETZEN AUF INNOVATIVE LÖSUNGEN, DIE MASSTÄBE SETZEN UND DEN HÖRGERÄTE-EINKAUF NEU DENKEN. EIN BEISPIEL DAFÜR IST UNSER PRIMEHEARING-KONZEPT, DAS FLEXIBLE ZAHLUNGSMODELLE BIETET UND DEN FINANZIELLEN DRUCK BEIM KAUF ERHEBLICH VERRINGERT.
2. ANSTATT EINMALIGER HOHER KOSTEN VERTEILEN WIR DIE INVESTITION AUF DIE TRAGEDAUER – SCHON AB 12,73 € IM MONAT! SO GENIEßEN SIE EIN MODERNES, LEISTUNGSSTARKES HÖRGERÄT OHNE FINANZIELLE SORGEN.
3. UNSER RUNDUMSORGLOS-KONZEPT ERMÖGLICHT DEN HÖRGERÄTEWECHSEL NACH NUR DREI JAHREN, DAMIT SIE IMMER AUF DEM NEUESTEN STAND SIND. AUSSERDEM BIETEN WIR EINE SECHSJÄHRIGE GARANTIE, DIE UNNÖTIGE REPARATUREN AUSSCHLIESST. UNSERE BERATUNG IST KOSTENLOS UND UNVERBINDLICH. KONTAKTIEREN SIE UNS UNTER **05209/705970** ODER BESUCHEN SIE UNSERE WEBSITE **www.lumeo.de**.

Die regelmäßigen Ausstellungen im Brackweder Rathaus-Pavillon sind fester Bestandteil des Kulturkalenders des Stadtbezirks. Nun sucht das Bezirksamt Künstler, die ihre kreativen Werke im Jahr 2027 präsentieren möchten.

„*Künstler gesucht!*“

Ob Bilder, Skulpturen oder Workshops: Seit 43 Jahren bietet der Rathaus-Pavillon lokalen und regionalen Kunstschaffenden eine Plattform. Jede Ausstellung hat eine Dauer von etwa drei Wochen, in denen die Künstler ihre Werke präsentieren und sich mit Besuchern austauschen können. Die Ausstellungen werden von den Künstlern eigenverantwortlich organisiert. So können sie individuelle Ideen verwirklichen. Das Bezirksamt achtet bei seinen Entscheidungen über die Vergabe auf eine vielfältige und abwechslungsreiche Auswahl. Bewerbungen für das kommende Jahr nimmt Sabine Jandt ausschließlich per E-Mail an Sabine.Jandt@bielefeld.de entgegen. Das Bezirksamt bittet um eine PDF-Datei, die zwei bis drei Bilder enthält.

WMF **Eismaschine 3-in-1**
Eis, Sorbet o. gefrorener Joghurt - einfach lecker!

Elektro Sötebier Patthorster Str. 1
33803 Steinhagen
Tel.: 0 52 04 / 8 70 48 30

Gärten, Außenanlagen und Landschaften sind unsere Leidenschaft. Wir planen mit 3D-Visualisierungen, bauen mit Präzision und pflegen mit Verantwortung. Dafür suchen wir neue Kollegen als Vorarbeiter / Meister (m/w/d), die gern draußen arbeiten und Teil eines starken Teams sein wollen.

Das erwartet dich:

- ✓ kein Obstkorb
- ✓ kein Mimimi
- ✓ dafür spannende Projekte
- ✓ motivierte Kolleg*Innen
- ✓ Wertschätzung, Struktur und Perspektiven
- ✓ die besten Boni

Jetzt bewerben und mit uns Grün gestalten.

BAUM & GARTEN WÄCHTER Botweg 45 // Bielefeld
P 0521 95 961870
www.garten-waechter.de

Rund um das Zentrum von Sennestadt finden sich weit mehr Kunstwerke, als man im Alltag wahrnimmt. Oft läuft man achtlos an ihnen vorbei – dabei gibt es spannende Geschichten über die Kunstwerke und den Stadtteil zu erzählen. Der Sennestadtverein lädt deshalb zu einer gemeinsamen Entdeckungstour am Samstag, 18. April, ab 15 Uhr ein. Unter der

„Spaziergang auf dem Skulpturenpfad in Sennestadt“

Leitung von Marianne Ganslandt führt die „südliche Runde“ im gemütlichen Tempo zu den Skulpturen zwischen der Hans-Ehrenberg-Schule und der Paderborner Straße. Die Wegstrecke beträgt etwa eineinhalb Kilometer und ist für eine Dauer von rund eineinhalb Stunden ausgelegt. Treffpunkt ist die Hans-Ehrenberg-Schule. Die Teilnahme kostet 4 Euro (Mitglieder des Sennestadtvereins 2 Euro, Schüler und Kinder frei), eine Anmeldung ist nicht erforderlich. Hunde sind willkommen.

Folk-Blues-Rock und Insel-Mord KULTURKREIS SENNE

ZWEI VIELVERSPRECHENDE VERANSTALTUNGEN

HAT DER KULTURKREIS SENNE FÜR EUCH IM GEPÄCK.

Am 18. April tritt im Rahmen von „Senne live reloaded“ die Band JB & the News zusammen mit Hanno Teebken und Hidayet Tuncer auf, um im Senner Gemeinschaftshaus handgemachten Folk-Blues-Rock zu krenzen. Das Konzert beginnt um 19 Uhr, Karten kosten im Vorverkauf 10 Euro, an der Abendkasse 12 Euro, Schüler/Studis zahlen 7 Euro. Am 5. Mai um 17 Uhr begrüßt der Kulturkreis zur nächsten Senner Schmökerstunde die Bielefelder Krimiautorin Heike Rommel im Museum Osthusschule. Dort wird sie ihren neuen Roman „Heller Sand und dunkler Tod“ aus der Bielefeld-Krimi-Reihe vorstellen. Der Eintritt zur Schmökerstunde ist frei.

www.kulturkreis-senne.de



JB & the News spielen am 18. April für Euch.

Fotos Doppelseite: © Stadt Halle, Kulturkreis Senne

Halle sucht die „Gesichter des Ehrenamts“ MITMACHEN

DER 23. MAI IST IN DEUTSCHLAND DER TAG DES GRUNDGESETZES.

ER ERINNERT JÄHRLICH AN DIE WERTE, DIE UNSER ZUSAMMENLEBEN

TRAGEN: FREIHEIT, DEMOKRATIE UND MENSCHENWÜRDE.



Die Stadt Halle möchte ehrenamtliches Engagement würdigen.

Diese Grundwerte leben auch vom ehrenamtlichen Engagement der Bürger. Mit der Initiative „Der Ehrentag. Für dich. Für uns. Für alle.“ soll das freiwillige Engagement in diesem Jahr gewürdigt werden. Dazu ruft die Stadt Halle alle Vereine sowie ehrenamtlich engagierten Bürger zur Teilnahme an einer besonderen Aktion auf. Unter dem Motto „Gesichter des Ehrenamts“ sind Ehrenamtliche eingeladen, der Stadt ein aktuelles Foto von sich sowie ein kurzes persönliches Statement zuzusenden. Der Satz „Ehrenamt bedeutet für mich ...“ soll individuell vervollständigt werden und einen Einblick in die persönliche Motivation geben.

Die eingereichten Fotos und Aussagen werden rund um den 23. Mai über die Social-Media-Kanäle der Stadt Halle veröffentlicht. So soll ein facettenreiches Bild des Ehrenamts in Halle entstehen – von Sport und Kultur über soziale Initiativen bis hin zu Umwelt- und Bildungsprojekten.

Bürgermeister Thomas Tappe unterstreicht die Bedeutung des Engagements: „Das Ehrenamt ist das Rückgrat unserer Stadtgesellschaft. Viele Menschen übernehmen Verantwortung, oft im Stillen und ohne große Öffentlichkeit. Mit dieser Aktion möchten wir Danke sagen und sichtbar machen, wie stark und vielfältig das Engagement in Halle ist.“

Geplant ist auch, im Rahmen des Stadtfestes ein Banner anzubringen, welches das Engagement der Ehrenamtlichen auch im öffentlichen Raum sichtbar würdigt.

Ihr könnt Eure Beiträge mit Foto und Statement noch bis zum 17. April an die E-Mail ehrenamtsboerse@hallewestfalen.de senden. Als zusätzliche Motivation werden unter allen Einreichungen drei 50-Euro-Halle-Gutscheine verlost.

KÜCHENPUNKT Beratung • Planung • Montage aus Meisterhand



- ✓ Kücheneinrichtungen
- ✓ Fronten- und Arbeitsplattenerneuerung
- ✓ Austausch von Spülen und Armaturen
- ✓ Erneuerung der Elektrogeräte
- ✓ Fachhändler – Miele – Bosch – Siemens

Tischlermeister: Jürgen Rindt

Burgunder Straße 12 (ehemals – Radio-Waldecker)
33647 Bielefeld
Fon 05 21/9 44 18 83 · Fax 05 21/9 44 18 86

Malerarbeiten
Fassaden
Böden

Wir wünschen bunte Ostertage

MALER-TEAM WERTHER

www.maler-team-werther.de

Nasse Wände? Feuchte Keller? Wir helfen.

Innendämmung · Balkonsanierung · Kellerabdichtungen
Beseitigung sämtlicher Feuchtigkeitsschäden

über 50 Jahre

RICHTER BAUTENSCHUTZ

Inhaber: Sebastian Stiens & Jörg Niggenaber

Richter Bautenschutz GmbH & Co. KG
Industriestraße 6 · 33442 Herzebrock Clarholz · Telefon (0 52 45) 40 31
E-Mail: info@richter-bautenschutz.de · www.richter-bautenschutz.de

ZUHAUSE GESUCHT

Lycka

Lycka bedeutet Glück, und das ist es, was die hübsche Katzendame jetzt braucht. Lycka ist eine sehr ruhige und in sich gekehrte Kätzin, und vielleicht wird sie deshalb von Besuchern oft nicht richtig wahrgenommen. Einmal aufgetaut, genießt sie Streicheleinheiten aber in vollen Zügen. Lycka sucht ein neues Zuhause in reiner Wohnungshaltung in einer eher ruhigen Umgebung. Wer Lycka kennenlernen möchte, bekommt im Tierheim Bielefeld weitere Informationen unter Tel. 05205-98430.

FRIEDHÖFE BIETEN VIELE VERSCHIEDENE GRABSTÄTTEN.

Wir erklären Ihnen die Unterschiede.

Wenn Vertrauen entscheidet.

Bestattungen Plaßmann

Korbacher Straße 19
33647 Bielefeld
Telefon 0521. 486 25
www.bestattungen-plassmann.de

Bestatter vom Handwerk geprüft
Partner der Deutschen Bestattungsvorsorge Treuhand AG

SSANGYONG

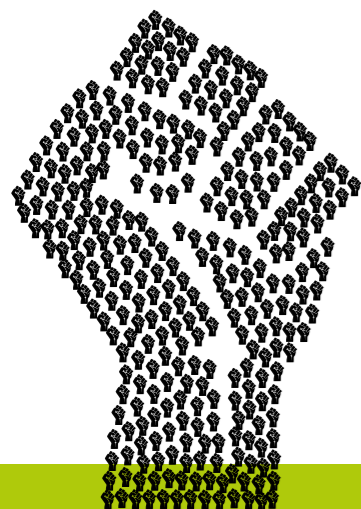
AUTOHAUS ASCHENTRUP

Verkauf & Service
Carl-Zeiss-Straße 1
33334 Gütersloh
Telefon (0 52 41) 74 33 80
Fax 6 79 43

www.ssangyong-aschentrup.de

DER AUFREGER DES MONATS

Es gibt ja Themen, über die man sich eigentlich gar nicht aufregen möchte, weil sie eben nicht besonders wichtig erscheinen. Im Englischen gibt es den schönen Begriff „Pet Peeves“ dafür, wenn man von einer Sache genervt ist, die anderen oft egal ist. Mein persönliches Ärger-Haustier meldete sich jedenfalls kürzlich zu Wort, als ich im Supermarkt einem schokoladigen Osterhasen begegnete. Um ihn mit nach Hause nehmen zu dürfen, sollte ich laut Preisschild einen Geldbetrag zahlen, für den ich sonst auch eine Monatsration Schokoladentafeln bekommen hätte. Fast 10 Euro sollte der 200 Gramm leichte Hase kosten. Kein Druckfehler – und kein Einzelfall. Ein Supermarkt in Hamburg hat es schon in die Schlagzeilen geschafft, weil er überkauften Osterhasen einfach aus dem Sortiment geworfen hat. Ich jedenfalls habe mir fest vorgenommen, mich in diesem Jahr erst nach Ostern mit süßer Hasenware zu versorgen – dann gibt es sicher wieder Rabatte.



Vermittlungsprojekt eröffnet neue Perspektiven

MUSEUM BÖCKSTIEGEL

WIE KÖNNEN BESUCHER KUNST NICHT NUR BETRACHTEN,

SONDERN BEWUSST ERLEBEN?



(hinten:) Isabel Bode-Klute, Marcella Gaudino, Laura Oymanns; (vorne:) Annika Beller, Evelyn Jabs, Lilian von Soden

Ein studentisches Vermittlungsprojekt in der aktuellen Sonderausstellung lädt dazu ein, innewohnen, genauer hinzusehen und eigene Zugänge zu den ausgestellten Werken zu entwickeln. „Mit unserem Vermittlungsprojekt möchten wir dazu ermutigen, nicht nur zu sehen, sondern wirklich hinzuschauen und die Kunst von Peter August Böckstiegel bewusst zu erleben“, so Laura Oymanns, Leiterin der Kunstvermittlung

und Öffentlichkeitsarbeit im Museum Peter August Böckstiegel. „Die Arbeiten der Studierenden eröffnen überraschende Zugänge und inspirieren zu persönlichen Begegnungen mit den Kunstwerken.“

Das Projekt entstand im Rahmen eines Seminars des Masterstudiengangs Kulturvermittlung an der Universität Bielefeld. Sechs Studierende – Annika Beller, Isabel Bode-Klute, Marcella Gaudino, Evelyn Jabs, Anja Sinzenich und Lilian von Soden – setzten sich intensiv mit der Ausstellung sowie der Vermittlungsarbeit im Museum auseinander. Auf dieser Grundlage entwickelten sie eigene Vermittlungsimpulse, die dazu einladen, persönliche Zugänge zu den Kunstwerken zu entdecken, neue Perspektiven einzunehmen oder selbst aktiv zu werden. „Uns war wichtig, Räume zu schaffen, in denen man sich Zeit nimmt und ein Werk wirklich auf sich wirken lässt“, sagt Isabel Bode-Klute. Auch die praktische Erfahrung spielte für die Studierenden eine zentrale Rolle: „Es war besonders spannend zu erleben, wie Vermittlung im realen Museumsraum funktioniert“, so Anja Sinzenich. „Dabei haben wir gemerkt, wie viele unterschiedliche Perspektiven in den Arbeiten stecken.“

Workshop der Stadtteilmütter Brackwede

ALTERSVORSORGE

DAS DEUTSCHE RENTENSYSTEM IST FÜR VIELE EIN „BUCH

MIT SIEBEN SIEGELN“. BESONDERS SCHWER VERSTÄNDLICH

KANN ES FÜR MENSCHEN SEIN, DIE SEIT JAHRZEHNEN

HIER LEBEN UND ARBEITEN, ABER NICHT HIER AUFGEWACH-

SEN SIND. GERADE FÜR DIE FRAUEN UNTER IHNEN IST DAS

ARMUTSRISIKO IM ALTER VERGLEICHSWEISE GROSS.



Die Stadtteilmütter Brackwede zusammen mit Stadtteilkordinatorin Laura Borgelt von DeineDiakonie.

durch den demografischen Wandel ergeben und schließlich mit der persönlichen Situation. Rentenpunkte ließen sich modellhaft berechnen.

Das Ergebnis war ein großer Aha-Effekt: „Manche waren überrascht oder sogar erschrocken, als sie merkten, wie wenig Geld sie am Ende eines langen Arbeitslebens zur Verfügung haben werden“, berichtete Stadtteilkordinatorin Laura Borgelt.

Die Veranstaltung in Kooperation mit dem IBZ Friedenshaus Bielefeld wird als Auftakt betrachtet, um Frauen zu stärken. Stadtteilmütter und -Kordinatorinnen denken gemeinsam darüber nach, weitere Formate für Frauen zu Finanzthemen anzubieten. Konkret im Gespräch ist bereits das Thema Aktien und speziell ETF's – börsengehandelte Indexfonds.

STADTTEILMÜTTER BRACKWEDE

Das Projekt „Stadtteilmütter und -väter“ entstand 2022 auf Initiative der Stadtteilkoordination von DeineDiakonie. Sie bereitet die Freiwilligen mit Schulungen auf ihr Ehrenamt vor. Zurzeit gehören elf Frauen fest dazu. Als Vertrauenspersonen stehen sie besonders Familien und Alleinerziehenden in Brackwede zur Seite. Die Stadtteilmütter sprechen Arabisch, Bengalisch und Englisch ebenso wie Französisch, Italienisch, Rumänisch, Türkisch und Ukrainisch. An jedem ersten und dritten Donnerstag im Monat gibt es einen Eltern-Kind-Treff im CVJM-Raum. Dann besteht auch Gelegenheit, die Stadtteilmütter „einfach mal“ kennenzulernen.

Ihre Immobilie
in besten Händen.



Gepflegte Doppelhaushälfte in zentraler Lage von Werther-Theenhausen!

Ca. 121 m² Wfl., ca. 475 m² Grdst., 5 Zi., EBK, Gäste-WC, Vollkeller, Kelleraußentreppe, teilüberdachte Terrasse, Balkon, Gartenhaus, Garage mit elektr. Tor, KP 278.000 €, 3,57% Provision inkl. 19% MwSt., EBA, Öl, Bj. 1965, H, 286,90 kWh/m²a



Viel Platz & flexible Nutzung: Doppelhaushälfte mit zwei Wohneinheiten und Garten in Bielefeld-Senne!

Ca. 242 m² Wfl., ca. 531 m² Grdst., 9 Zi., EBK, Gäste-WC, Balkon, Terrasse, Loggia, Wintergarten, Garage, PKW-Außenstellplatz, KP 410.000 €, 3,57% Provision inkl. 19% MwSt., EBA, Öl, Bj. 1971, E, 142,90 kWh/m²a



Saniertes Zweifamilienhaus im Kaffeemühlenstil in guter Lage von Bielefeld-Brackwede!

Baujahr 1927, ca. 195 m² Wfl., ca. 551 m² Grdst., 8 Zi., Vollkeller, elektr. Jalousien, hochwertige Terrasse, Alarmsystem, DG für Ausbau vorbereitet, KP 695.000 €, 3,57% Provision inkl. 19% MwSt., EBA, Gas, Bj. 1927, E, 158,77 kWh/m²a

F FLÖTTMANN
IMMOBILIEN
Vermitteln • Projektieren

BÜRO BIELEFELD: 0521 40 20 55
BÜRO SCHLOSS HOLTE-STUKENBROCK:
05207 95 84 510

post@floettmann-immobilien.de

WWW.FLOETTMANN-IMMOBILIEN.DE

SENNE GLAS

Neubau oder Renovierung?

Bei uns bekommen Sie die passende Duschtrennung für Ihr Badezimmer und noch vieles mehr... natürlich inkl. Aufmaß- und Montageservice. Wir beraten Sie gerne



Waldbadstraße 11, 33803 Steinlagen
Do 9:00 - 18:00 Uhr, Sa 9:00 - 13:00 Uhr
Auch gerne außerhalb unserer
Öffnungszeiten nach Absprache
Telefon: 05204 9255444
E-Mail: info@senneglas.de
Internet: www.senneglas.de



Bestattungsvorsorge

Jetzt schon an
später denken
– wir beraten Sie gern!

Tag und Nacht erreichbar
Telefon 0521-417110

Bestattungen
Vemmer

Hermann Vemmer KG
Sauerlandstraße 12
33647 Bielefeld

www.vemmer-bestattungen.de

Heimat MENSCHEN



VINCENZO COPERTINO RÜHRT IN
VIELEN TÖPFEN. FÜR HOBBYS WIE DAS
KOCHEN BLEIBT DABEI WENIG ZEIT.

Lange Tage und Leidenschaft: Als Bezirksbürgermeister von Brackwede, Ratsmitglied für den Wahlkreis Ummeln-Holtkamp, Pressesprecher der CDU Bielefeld, stellvertretender Vorsitzender des VfL Ummeln und als Rechtsanwalt gehört für Vincenzo Copertino beides zum Alltag. „Geplant war das nicht“, verrät der 56-Jährige, der im Märkischen Kreis aufgewachsen und seit seinem Jura-Studium an der Universität Bielefeld in der Region zu Hause ist. Vielmehr habe sich alles „irgendwie entwickelt“.

Dass er als Bezirksbürgermeister und Ratsmitglied etwas bewirken kann, ist für den Macher mit süditalienischen Wurzeln eine Ehre. Seine Aufgaben nimmt er „mit Respekt und Demut“ wahr – und ehrenamtlich, also nur gegen eine Aufwandsentschädigung. Seinen Lebensunterhalt verdient er in seiner Anwaltskanzlei. Ob es von Idealismus zeugt, sich „nebenbei“ noch unentgeltlich zu engagieren? „Auf jeden Fall“, bestätigt Copertino. „Ich möchte Brackwede und die Stadt Bielefeld mitgestalten und den Menschen etwas zurückgeben!“

Zur Politik kommt er bereits als Schüler am Rande des Hochsauerlandkreises. „Aus einer Laune

heraus“ tritt er in einem von der SPD geprägten Umfeld der neu geformten Jungen Union bei. „Ich dachte, es kann ja nicht immer nur die SPD sein.“ Als CDU-Mitglied in Brackwede kommt der Stein dann vor der Kommunalwahl 2009 ins Rollen: „Ich wurde gefragt, ob man mich auf die Kandidatenliste zur Bezirksvertretungswahl setzen dürfte – auf Platz 18, also ohne wirkliche Aussichten“, berichtet Vincenzo Copertino. „Daraus wurde dann Platz 8. Die CDU hatte zu dem Zeitpunkt sieben Sitze – plötzlich war eine Wahl also gar nicht mehr so abwegig.“ In die Bezirksvertretung zieht der Brackweder schließlich nicht ein; kurze Zeit später aber in den Kreisvorstand der CDU Bielefeld. Und so nimmt die Entwicklung ihren Lauf.

Als Bezirksbürgermeister will er zuhören und Brücken bauen. Das heißt für ihn auch, direkt auf die Menschen zuzugehen. Ob Vereinsleben, Feste oder Bürgersprechstunden: Copertino zeigt Präsenz. Mit dabei ist immer eines seiner Notizbücher mit dem Wappen Brackwedens, die er direkt nach seiner Wahl anfertigen ließ. „Dort schreibe ich alle Anregungen und Anfragen aus der Bürgerschaft auf und freue mich über alles, was ich voranbringen kann“, erklärt er. Entschie-

den wird letztendlich natürlich gemeinsam: in der Bezirksvertretung zusammen mit dem Koalitionspartner SPD; auch im Rat, in Arbeitskreisen, Gremien, Aufsichtsräten und überall, wo der 56-Jährige sonst noch mitwirkt.

Warum er das alles macht, zeigen ihm die unterschiedlichsten Erfolge und Begegnungen seiner Arbeit. Zum Beispiel die Errichtung eines Kunstrasenplatzes in Ummeln, die erfolgreiche Einreichung von Anträgen im politischen Umfeld oder auch mal ein humoristischer Auftritt als „Pronto Vincenzo“ inklusive höchst-italienischer Gestik beim Karneval. Bewegend sind für ihn darüber hinaus die persönlichen Gespräche, etwa bei der offiziellen Gratulation zum 90. Geburtstag eines Mitbürgers.

Die „Bodenhaftung“ zu behalten, ist Vincenzo Copertino besonders wichtig. Den passenden Ausgleich bekommt er etwa durch das Degenfechten oder das Kochen – natürlich eine Verbindung aus italienischen und westfälischen Einflüssen, so wie er selbst. Und obwohl ihm dafür vor lauter Engagement wenig Zeit bleibt, ist sein Fazit so leidenschaftlich wie sein Einsatz: „Ich würde alles wieder genauso machen!“

Grafik/Foto: Doppelseite: © stock.adobe.com/lerosen, Rampiel.com

Freundeskreis Enniskillen ZU BESUCH

DER FREUNDESKREIS ENNISKILLEN
BIELEFELD-BRACKWEDE HAT SEIN IM
VERGANGENEN JAHR REALISIERTES
„BOOSTER FÜR DIE STÄDTEPARTNERSCHAFT
MIT ENNISKILLEN“-PROJEKT AUF EURO-
PÄISCHER BÜHNE VORGESTELLT.



Der Freundeskreis Enniskillen stellte in Brüssel sein „Booster“-Projekt vor.

Rund 150 Gäste aus Politik, Verwaltung, Wissenschaft und Zivilgesellschaft nahmen an der Veranstaltung „Europa liegt nebenan – Urban Diplomacy in der Praxis“ in der Vertretung des Landes NRW bei der Europäischen Union teil. Vertreten war der Freundeskreis durch seine Vorstandsmitglieder Regina Kopp-Herr, Sabine Schütter, Andrea Kimpel und Andreas Kimpel. Die Resonanz auf die Arbeit des Freundeskreises war durchweg positiv. Besonders hervorgehoben wurde der Modellcharakter des Projekts für eine zeitgemäße, lebendige Städtepartnerschaft.

Das „Booster“-Projekt des Freundeskreises zielte darauf ab, die langjährige Verbindung zur nordirischen Partnerstadt Enniskillen neu zu beleben, junge Menschen einzubinden und den europäischen Gedanken im lokalen Umfeld sichtbar zu machen. Durch kulturelle Begegnungen, Austauschformate und öffentlichkeitswirksame Aktionen wurde die Partnerschaft inhaltlich weiterentwickelt. In Brüssel wurde deutlich: Kommunale Initiativen wie der Freundeskreis leisten einen konkreten Beitrag zur europäischen Verständigung – jenseits diplomatischer Gipfeltreffen, nah an den Menschen. Genau diese Form der „Urban Diplomacy“ stand im Mittelpunkt der Diskussion mit hochrangigen Vertretern aus Politik und Zivilgesellschaft.

Mit der Präsentation in Brüssel unterstreicht der Freundeskreis Enniskillen die Bedeutung kommunalen Engagements für ein vereintes Europa. Die Einladung auf europäischer Ebene ist zugleich Anerkennung und Ansporn, die Städtepartnerschaft weiterhin aktiv und innovativ zu gestalten.

Meisterbetrieb

- Gartengestaltung
- Terrassenbau
- Schwimmteichbau
- Poolbau
- Pflasterarbeiten
- Gartenpflege
- Zaunbau
- Bepflanzungen

Daniel Hartmann
Garten- und Landschaftsbau
info@freiraumgaerten.de 05204 9244522 www.freiraumgaerten.de

REWE Markt Werther
Engerstraße 65
33824 Werther

**FRISCHE WIE VOM
WOCHENMARKT –
JEDEN TAG.**

Genießen Sie unsere vielfältige Auswahl an über 250 frischen Obst- und Gemüsesorten.

**REWE
DEIN MARKT**

Für Sie geöffnet: Montag - Samstag von **7 bis 22** Uhr

PAYBACK REWE.DE

Julian Beiderbeck
Friedhofsgärtnerei
ev. & kath. Friedhof Brackwede
Waldfriedhof Sennestadt

- grabneugestaltung
- grabinstandsetzung
- grabpflege / dauergrabpflege
- saisonbepflanzungen
- gießdienst und vieles mehr

Erinnerung in
guten Händen

Brackweder Straße 28 Telefon **05 21 - 41 26 55**
33647 Bielefeld info@grabpflege-beiderbeck.de
www.grabpflege-beiderbeck.de

BIETA 97111

Seit 1963 kompetenter Partner für Sie in Bi-Brackwede im Bereich Taxiservice
Tel. (0521) 97111

- Taxifahrten
- Senientaxi
- AST-Taxi
- Sachtransporte
- Krankenfahrten
- Drive Home Service

Zuverlässig und komfortabel erledigen wir mit über 150 Taxen alle Ihre Aufträge
Bielefelder Funk Taxi-Zentrale e.G www.bieta.de

GROSSE SCHLEMMEREI

GUTE NACHRICHTEN FÜR ALLE SPARGELFANS. AUF DEM HOF KRÜGER IN BRACKWEDE HAT DIE SPARGELSAISON BEGONNEN.



Wenn der Frühling nach Heimat schmeckt, dann liegt das ganz sicher auch am frischen Spargel direkt vom Feld. Täglich gestochen, mit viel Sorgfalt geerntet und voller Geschmack – so, wie man ihn hier bei uns liebt. Seit 1964 wird der Hof Krüger mit Herz und Hingabe über Generationen geführt. Regionalität, Nachhaltigkeit und echte Qualität sind hier nicht nur Worte, sondern gelebte Tradition. Im liebevoll eingerichteten Hofladen wartet neben dem edlen Gemüse alles, was ein richtig gutes Spargelessen ausmacht – und noch viele weitere regionale Köstlichkeiten, die nach Zuhause schmecken. Und jetzt kommt das Beste: Der Hof Krüger spendiert Euch 2,5 kg frischen Spargel! Macht mit bei unserem Gewinnspiel und holt Euch ein Stück Frühling direkt auf den Teller.

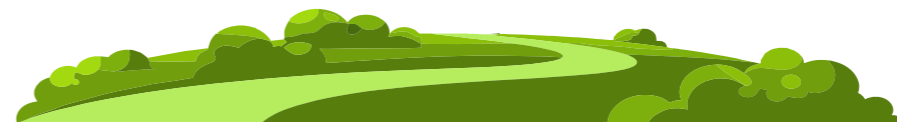
MITMACHEN UND GEWINNEN!

Gewinnt mit unserem Magazin 2,5 kg Spargel vom Hof Krüger. Teilnahme bis zum 7. Mai per Mail an gewinnspiel@dein-teuto.de. Wir drücken Euch ganz doll die Daumen!

Fotos Doppelseite: © stock.adobe.com/Joan_voff

Neuer Plan für die Mühlenwiese WERTHERS GRÜNZUG

WERTHER WILL SEIT JAHREN DEN GRÜNZUG AN DER MÜHLENWIESE ZWISCHEN INNENSTADT UND HAUS WERTHER DURCHGEHEND ALS ÖFFENTLICHE PARKANLAGE AUSWEISEN.



Der Haken: In dem Gebiet liegt ein 800-Quadratmeter-Grundstück, dessen Eigentümerin hier gerne bauen möchte. Der Streit beschäftigt seit Jahren die Gerichte. Werther will nun mit einem neuen Bebauungsplan mögliche Bauvorhaben verhindern. Vier von sechs Parteien hatten 2025 im Rat der Stadt für eine zeitliche Bau-Sperre gestimmt, damit die Mühlenwiese unbebaut bleibt. Am 10. März sprachen sich die Mitglieder des Planungs- und Bauausschusses einstimmig für

einen „Vorentwurf zur Änderung des Bebauungsplans Schwarzachtal“ aus. Ziel der Änderungsplanung sei auch der Schutz und die Stärkung des denkmalgeschützten Ensembles Schlossanlage „Haus Werther“ inklusive seiner öffentlichen Nutzungen und Freiflächen. Mit anderen Worten: Der Status Quo im Grünzug soll rechtlich abgesichert werden. Stadt und Eigentümerin stehen im Austausch, um eine dauerhaft befriedigende Lösung der Situation zu erreichen.

Wer in den vergangenen Monaten auf der Halle Straße unterwegs war, hat sich an den Anblick der Brandruine beim Steinhager Landhaus schon gewöhnt. Nun hat der Kreis Gütersloh ein Verfahren gegen den Eigentümer eingeleitet, damit die Bauruine endlich beseitigt wird. Der Kreis Gütersloh beruft sich in seiner Klage auf Paragraph 82

„Prominente Bauruine bekommt Druck

der Landesbauordnung, der die Beseitigung von Anlagen und Nutzungsuntersagungen regelt. Eigentlich gibt es Pläne für das Grundstück. Hier sollen eines Tages zwei Doppelhäuser und ein Reihenhäuser stehen. Das von den Eigentümern beauftragte Architekturbüro aus Gütersloh wird nun voraussichtlich am 23. April in der Sitzung des Bauausschusses in Steinhagen über den aktuellen Planungsstand berichten. Davon unabhängig hat der Kreis Gütersloh als Baugenehmigungsbehörde ein Verfahren angestoßen.

WER SUCHET, DER FINDET – AUCH DIE PASSENDE IMMOBILIE!

Zu Ostern beginnt wieder die große Suche: Im Garten werden bunte Eier entdeckt, kleine Überraschungen verstecken sich hinter Büschen und Sträuchern. Doch was wäre, wenn auch Ihre Wunschimmobilie gar nicht so gut versteckt bleiben müsste?

Die Suche nach dem passenden Zuhause kann mühsam sein – muss sie aber nicht. Mit unserem digitalen Käuferlink wird das Finden deutlich einfacher. Statt lange zu suchen, teilen Sie uns mit wenigen Klicks mit, was Sie sich wünschen: Lage, Größe, Budget und Ausstattung. Ihr persönlicher „Suchauftrag“ landet direkt in unserem System – und wir informieren Sie, sobald eine passende Immobilie verfügbar ist, häufig sogar bevor sie in die gängigen Immobilienportale kommt.

So wird aus der aufwendigen Suche ein gezieltes Finden.

Wir wünschen Ihnen frohe Ostern – und vielleicht schon bald den Schlüssel zu Ihrem neuen Zuhause im Osternest.

Ihr Team der SKW Haus & Grund



Resthof mit Charakter und Raum für Ideen
Ein Anwesen mit Geschichte: Dieser ca. 1934 errichtete Resthof verbindet nach einer Kernsanierung den Charme vergangener Zeiten mit großzügigem Raumangebot und vielseitigen Nutzungsmöglichkeiten – mitten in Greffen.
Kaufpreis: € 545.000
Bedarfsausweis, Öl, 152,6 kWh/(m²·a), EEK E
■ Max Rennebaum, 05241/9215-19, Obj.-Nr. 4267 G

Besonders mit Gründach in Versmold
Einfamilienhaus in Holzrahmenbauweise, Baujahr 2007, 1.249 m² Kaufgrundstück, ca. 190 m² lichtdurchflutete Wohnfläche, hochwertige Tischlerarbeiten, Parkettboden, Sauna
Kaufpreis: € 365.000
Verbrauchsausweis, Gas, 46,9 kWh/(m²·a), EEK A
■ Dietrich Krumkühler, 05241/9215-11, Objekt-Nr. 2669 GV

Gewerbeimmobilie mit Montagehallen, Krananlagen und Bürotrakt
Großzügige Hallenhöhen, robuste Industrieflächen und gute LKW-Anbindung bieten ideale Voraussetzungen für Produktion, Service oder Montagebetriebe.
Kaufpreis € 1.475.000
Verbrauchsausw.: Gas, 23,4 kWh/(m²·a), EEK A+
■ Markus Baum, Tel. 05241/9215-29, Objekt-Nr. 4268 G

Für Ihre Fragen rund um das Thema Immobilien stehen Ihnen Frank Marquardt sowie unser gesamtes Team jederzeit gerne zur Verfügung.



Strengerstr. 10 • Gütersloh • 05241/92150 • www.skw.immobilien

Steinhagener Betten- und Matratzen-Service

Marc Wartenberg e.K.

ÜBER
25 JAHRE
FÜR SIE DA

Genug von Ihren alten, quitschenden und knarrenden Betten?

**kostenlose Lieferung und Montage
kostenloser Abbau & Entsorgung der Altware
Wir beraten Sie gerne!!!**

Bei uns bekommen Sie Ihr Traumschlafzimmer

www.steinhagener-matratzen.de

MEHR FÜR'S GELD
EHR PLUS IM FACHHANDEL

Zertifiziertes Fachgeschäft
AGR
Immobilien-Experten

Öffnungszeiten
• Montag bis Freitag 9.00h - 13.00h
15.00h - 18.30h
• Samstag 9.00h - 14.00h

Hier finden Sie uns:
Waldbadstr. 9-13
33803 Steinhagen
Tel: 05204/3863

2 Min von der Autobahn A33 Abfahrt Steinhagen !!!

OSTERFEUER

LUST AUF KNISTERNDE GESELLIGKEIT
 RUND UM OSTERN? HIER FINDET
 IHR EINE ÜBERSICHT ÜBER
 ÖFFENTLICHE OSTERFEUER IN
 UNSERER NACHBARSCHAFT.

Traditionell wird das Osterfeuer in **Brackwede** am Samstag entfacht. Am 4. April laden ab 17 Uhr die Löschabteilung Brackwede, der SV Brackwede und weitere Institutionen zum Osterfeuer auf dem Gleisdreieck ein. Für das leibliche Wohl ist mit Bratwurst, Pommes, Stockbrot und kühlen Getränken gesorgt. Grünschnitt für das Osterfeuer kann am Veranstaltungstag ab 8 Uhr direkt auf dem Gleisdreieck abgegeben werden.

Die Feuerwehr in **Ummeln** lädt am 5. April in den Austerweg ein, wo von 17 bis 23 Uhr ein gemütlicher Abend am Feuer verbracht werden kann. Die Löschabteilung **Quelle** hat sich für ein neues Konzept entschieden und lädt am Sonntag zum familienfreundlichen Osterschalenfeuer am Gerätehaus in Quelle ein – auch hier geht es um 17 Uhr los. Im benachbarten **Senne** steigt das Osterfeuer traditionell ebenfalls sonntags: Hier wird ab 17 Uhr auf dem Festplatz am Waldbad gefeiert. Wie immer sorgt die Veranstaltergemeinschaft aus Freiwilliger Feuerwehr, TuS 08 Senne I, DLRG Senne, Kulturkreis Senne, Heimatverein Senne und dem Bezirksamt für Speis, Trank und mehr.

Am Ostersonntag findet um 18 Uhr das Osterfeuer auf der Maiwiese in **Sennestadt** statt – organisiert vom Sennestadtverein gemeinsam mit der Freiwilligen Feuerwehr Sennestadt und Eckardtshiem, den Dalkber Schützen und dem DRK. Zum großen Feuer aus aufgeschichteten Kiefernholzstämmen gibt es allerlei Getränke, Bratwurst, Pommes und Brezeln – die kleinen Besucher können Ostereier bemalen.

Der Löschzug **Amshausen** beginnt sein Osterfeuer am Samstag, 4. April, um 17 Uhr auf einem Feld in der Straße Roggenkamp. Für Essen und Getränke ist wie gewohnt gesorgt. Der Löschzug **Brockhagen** stellt traditionell am Sonntag ein Osterfeuer am Feuerwehrgerätehaus auf die Beine. Auch in **Langenheide** am Feuerwehrgerätehaus und in **Häger** (Hof Giesselmann) gibt es traditionell am Ostersonntag feurige Veranstaltungen. In **Halle** entzünden die Löschzüge **Hörste** (Haartstraße) und **Kölkebeck** (Hesselteicher Straße) wieder am Sonntag ihre Osterfeuer.



Foto: © stock.adobe.com/Antonina Rusakina, Christiane



ALLES FÜR DAS PERFEKTE OSTERMENÜ.
 SCHAUEN SIE DOCH EINFACH MAL REIN,
 WIR FREUEN UNS AUF SIE!

UNSERE ÖFFNUNGSZEITEN:
 MITTWOCH 9⁰⁰-14⁰⁰ UHR
 DONNERSTAG 9⁰⁰-18⁰⁰ UHR
 FREITAG 9⁰⁰-18⁰⁰ UHR

Frohe Ostern

H. BILLE GMBH & CO. KG • TEL.: 05204-9103 49 • WWW.BILLE-SALAMI.DE

Bauarbeiten in Brackwede

LINIE 1 VERSPÄTET

ERST IM SOMMER SOLLEN DIE STADTBAHNEN DER
 LINIE 1 WIEDER BIS ZUR ENDSTATION SENNE FAHREN KÖNNEN –
 NICHT WIE URSPRÜNGLICH ERHOFFT IM FRÜHJAHR.
 GRÜNDE FÜR DIE VERZÖGERUNGEN BEI DEN BAUARBEITEN
 SIND LAUT VERKEHRSBETREIBER MOBIEL DAS ANHALTENDE
 WINTERWETTER UND EIN UNERWARTET AUFWÄNDIGES
 GENEHMIGUNGSVERFAHREN.

Mitte März konnten die Arbeiten an der Haltestelle Rosenhöhe sowie an den Gleisen bis zur Endstation Senne beginnen. Hier sollen künftig die modernen Vamos-Fahrzeuge fahren.

Der neue Hochbahnsteig Windelsbleicher Straße entsteht rund 150 Meter östlich der bisherigen Haltestelle, in Höhe des Friedhofs zwischen Leo-Fall-Straße und Leharstraße. Die neue Lage orientiert sich an der ebenfalls jetzt leicht versetzten Haltestelle Brackwede Kirche.

Die Gleiserneuerungen sowie die Erd- und Tiefbauarbeiten für den neuen Hochbahnsteig waren bereits im vergangenen Jahr weitestgehend abgeschlossen. Das Fundament für die Bahnsteigkante ist bereits hergestellt, sodass die Gleis- und Straßenbauarbeiten sowie die Baufeldübergabe an der Haltestelle Rosenhöhe weitergehen können. Aufgrund der langen witterungsbedingten Pause im Winter rückt die Fertigstellung der Maßnahme allerdings vom ursprünglich geplanten Frühjahr in den Sommer.

Ein wesentlicher Grund für die Verzögerung ist laut Mobiel ein komplexes Genehmigungsverfahren. Insbesondere die naturschutzrechtlichen Abstimmungen für den Streckenabschnitt zwischen der Rosenhöhe und der Endstation Senne erwiesen sich als deutlich umfangreicher als ursprünglich angenommen. In diesem Zusammenhang gibt es unter anderem neue Anforderungen bezüglich besonders schützenswerter Tierarten und Bodenanalysen, die Mobiel im Vorhinein nicht absehen konnte. Hinzu kamen auch hier die

außergewöhnlich winterlichen Witterungsbedingungen. Bewusst habe man sich dafür entschieden, den Baubeginn nicht in die Wintermonate zu legen. Zahlreiche Arbeiten im Gleis- und Oberbau könnten bei winterlichen Bedingungen nur eingeschränkt oder gar nicht ausgeführt werden. Ein Start im Winter hätte zu wiederholten Unterbrechungen, verlängerten Bauzeiten und damit verbunden zu spürbar höheren Kosten führen können.

Darüber hinaus wird der Stadtbahnabschnitt zwischen der Haltestelle Rosenhöhe und der Endstation Senne grundlegend erneuert. Ziel ist es, die Strecke dauerhaft für die Vamos-Fahrzeuge fit zu machen. Dazu werden die Gleise geringfügig auseinandergelagert, um ausreichende Abstände zu entgegenkommenden Bahnen und zu den Fahrleitungsmasten sicherzustellen. Da sich die Gleisanlagen in diesem Bereich in einem sanierungsbedürftigen Zustand befinden, werden sie vollständig erneuert – einschließlich des gesamten Oberbaus. Auch die Fahrleitungen werden an die neue Gleislage angepasst.

Für die Bauarbeiten nördlich der Rosenhöhe ist die Brackweder Straße derzeit zwischen der Windelsbleicher Straße und der Straße An der Rosenhöhe voll gesperrt. Die Linie 1 endet deshalb aktuell an der Haltestelle Brackwede Kirche. Von dort übernehmen Busse der Linie 135 die Weiterfahrt in Richtung Sennestadt. Während der Bauarbeiten zwischen den Haltestellen Rosenhöhe und Senne wird der Park- und Ride-Platz Senne nördlich der Brackweder Straße gesperrt. Alternativ kann der P&R-Platz südlich der Brackweder Straße genutzt werden.

MITUNSKANNMAN.AUSGEHEN. IN BIELEFELD

„KONFETTI FÜR ALLE!“
 EIN AUFSTAND IN FARBE

Sa., 11.04.26
 DAVE DAVIS | TOR 6

WHITE WATER ANNIVERSARY
 LIVE TOUR

Do., 16.04.26
 THE SLOW SHOW | FORUM

TRONE & KONFETTI
 TOUR 2026

Di., 21.04.26
 KASALLA | LOKSCHUPPEN

SCHEISSE, EIN NOTFALL

So., 17.05.26
 DR. LÜDER WARNKEN | TOR 6

NIGHTWASH LIVE
 OPEN AIR

So., 16.08.26
 NIGHTWASH LIVE | RAVENSBERGER PARK

PLAYLIST

Fr., 11.09.26
 MASUD AKBARZADEH | TOR 6

LIVE 2026

Do., 17.09.26
 GABRIEL KELLY | FORUM

TICKETS & INFOS
 MITUNSKANNMANREDEN.DE



VOLLWERTIG

Die Elektromobilität nimmt weiter Fahrt auf – und auch die Sparkasse Bielefeld baut die Ladeinfrastruktur gezielt aus. Ab dem 1. April gehen E-Ladesäulen auf den Kundenparkplätzen in Betrieb – auch bei der Filiale in Bielefeld-Brackwede an der Hauptstraße.

ATTRAKTIVE LADE-TARIFE UND EINFACHER BEZAHLVORGANG

Der Einstiegspreis für das Laden beträgt 0,56 Euro pro Kilowattstunde (brutto). Die Bezahlung erfolgt unkompliziert direkt an den Ladesäulen – ausschließlich per Karte. Ein besonderer Vorteil ergibt sich für Kunden der Sparkasse Bielefeld: Wer mit seiner SparkassenCard bezahlt, erhält automatisch eine Rückvergütung von aktuell Prozent im Rahmen des „Bielefeld-Vorteils“.



100 PROZENT ÖKOSTROM FÜR EINE NACHHALTIGE ZUKUNFT

Ein zentraler Aspekt des Projekts ist die konsequente Ausrichtung auf Nachhaltigkeit. An allen Standorten wird ausschließlich Ökostrom bereitgestellt. Damit leisten Nutzer der Ladesäulen einen aktiven Beitrag zum Klimaschutz und können ihr Elektrofahrzeug mit gutem Gewissen laden.

KLARE REGELN FÜR DIE NUTZUNG DER LADEPLÄTZE

Die Ladeplätze sind ausdrücklich für Elektrofahrzeuge mit aktivem Ladebedarf vorgesehen. Ein reines Parken ohne Ladevorgang ist – wie bei öffentlichen Ladesäulen üblich – nicht gestattet.

Mit dem Ausbau der Ladeinfrastruktur unterstreicht die Sparkasse Bielefeld ihr Engagement für eine moderne, umweltfreundliche Mobilität und bietet gleichzeitig einen echten Mehrwert für ihre Kunden vor Ort.

www.sparkasse-bielefeld.de

25 JAHRE ENGAGEMENT BEI PVM

Seit 25 Jahren steht PVM für Engagement und Kompetenz rund um Gesundheit, Mobilität und Pflege in der Region. Am 18. April feiert das Unternehmen dieses besondere Jubiläum mit einem großen Fest.

VON DER IDEE ZUM GESUNDZENTRUM

Alles begann Anfang der 1990er-Jahre, als sich die beiden Gründer Ilja Skora und Markus Wendler beim Aufbau einer Bielefelder Filiale von Kellner Reha Technik kennenlernten. Aus dieser Zusammenarbeit entstand 2001 das Unternehmen PVM, kurz für „Patienten, Versorgung, Management“ im Schelpmilser Weg mit 22 Mitarbeitenden und dem Ziel, Menschen in allen Fragen häuslicher Versorgung ganzheitlich zu begleiten.

2010 zog PVM an den Südring und baute sein Angebot stetig aus. Mit der Erweiterung 2023 entstand das heutige PVM Gesundheitszentrum Bielefeld – ein Ort für Beratung, Versorgung und Austausch auf 4.500m². Hier finden Patienten, Angehörige und Fachpartner alles unter einem Dach: Reha-Hilfsmittel wie faltbare E-Rollstühle und innovative Rollatoren, Pflege und Verbrauchsmaterialien, eine Musterwohnung, Schulungsräume sowie Werkstatt und Lager.

Zum Angebot gehören auch die Pflegeberatung der Stadt Bielefeld, Pflegekurse des EvKB und Fachveranstaltungen. Herzstück des Unternehmens ist jedoch das rund 50-köpfige Team – von examinierten Pflegekräften über Reha-Fachberater bis hin zu Technik, Innendienst und Verwaltung.

MEHR VERANTWORTUNG, MEHR BEGLEITUNG

„Früher lag der Fokus auf der reinen Hilfsmittelversorgung. Heute stehen pflegende Angehörige immer mehr in der Verantwortung und vor großen Herausforderungen. Wir begleiten sie nicht nur mit Produkten, sondern mit Zeit, Beratung und praktischer Unterstützung. So sind wir für viele Familien zu einem Partner geworden, der Orientierung, Verständnis und Sicherheit gibt“, betont Markus Wendler.

BÜRGERMEISTERIN CHRISTIANA BAUER ERÖFFNET EINEN TAG ZUM MITFEIERN

Zum 25-jährigen Bestehen lädt PVM am Samstag, 18. April, von 11 bis 17 Uhr, zum großen Fest am Südring 11 ein. Nach der Eröffnung durch Bürgermeisterin Christiana Bauer dürfen sich Gäste auf ein abwechslungsreiches Programm rund um Gesundheit und moderne Mobilität freuen:



Vom Rollator-Check und E-Mobil-Parcours über Gesundheitsmessungen, Heim-Labortests und Atemtherapie mit Westfalen Medical bis hin zu Bewegungsangeboten mit der Schule für Physiotherapie Bethel und der Geriatrie des Klinikums Bielefeld wird ein vielfältiges Angebot zum Ausprobieren, Mitmachen und Informieren geboten. Eine Aktionsbühne und eine Charity-Tombola sorgen für einen informativen und unterhaltsamen Tag.

„Wir blicken dankbar und stolz auf die Entwicklung der letzten 25 Jahre – vom kleinen Standort zum zentralen Gesundheitszentrum Bielefeld. Und: Wir haben noch viel vor!“, betont Mitgründer Ilja Skora und macht deutlich, dass PVM auch in Zukunft weiter die treibende Kraft für Innovation und Versorgung in der Region sein wird.

www.pvm-med.de

ITS STÜCKEMANN
 Ihre Experten für Elektro, Sanitär & Heizung
 Beratung • Planung • Umsetzung
 Sanierung oder Neubau?
 Wir machen Ihr Zuhause fit für die Zukunft. Mit Wärmepumpen setzen wir auf nachhaltige und effiziente Heizlösungen. QR-Code scannen und Ihre Förderungsmöglichkeiten entdecken.
 Enniskillener Straße 13 • 33647 Bielefeld • Telefon 0521 95017-0
 www.its-stueckemann.de • info@its-stueckemann.de
 Besuchen Sie uns gerne auch auf [ITS Stückemann GmbH & Co. KG](#) [its_stueckemann](#)

SPECHT
 Markisen, Jalousien, Rollos & mehr in bester Qualität
 SCAN ME!
 Steinhagen
 05204-9132-0

die Wollstube
 Bestrickt in den Sommer!
 Die aktuellen Frühjahrs-/Sommergarne, dazu Anleitungen und eine kompetente Beratung finden Sie bei uns.
 Sommerzeit in der Wollstube vom 01.04. - 30.09.2026
 mo, di, do, fr 15-18 Uhr · sa 10-13 Uhr · mi geschlossen
 Doris Strothmann · Brinkstraße 5 · Steinhagen
 Tel. 05204/7533 · doris.strothmann@die-wollstube.de

RAUM AUSSTATTUNG EWERT
 INHABERIN S. ERNST
 Telefon 0521 - 89 000 3
 Am Brodhagen 119 33613 Bielefeld
 www.Raumausstattung-EWERT.de
 Gardinen // Polstermöbel // Teppichböden und Bodenbeläge // Reinigungsservice // Sonnenschutz // Geschenkartikel

THERMOMIX DEFEKT?
 TM31 | TM5 | TM6
 REPARATUR JETZT BEI!
 THERMOMIX SERVICE HALLE
 A. LÜDEKE 0160-19 12 235
 SCHNELL, GÜNSTIG & PROFESSIONELL
 WWW.TM SERVICE HALLE.DE

BUSVERKEHR PÄDER
 Suchen PKW-Fahrer (w/m/d) und Begleiter (w/m/d) für die Schülerbeförderung.
 Der Erwerb des Personenbeförderungsscheins wird unterstützt.
 Tel. 0174-6821615 oder info@bvp.de

Wir feiern Jubiläum – feiern Sie mit!

Erleben Sie einen Tag rund um Gesundheit, Versorgung und Mobilität – gemeinsam mit vielen Partnern und ganz nach dem Motto: aktiv und selbstbestimmt mobil bleiben!

Samstag 18. April 2026 von 11.00-17.00 Uhr

Wir freuen uns auf Sie!

Unser Gesundheitsprogramm für Sie:

- 11.00 Uhr: Begrüßung durch Bürgermeisterin Christiana Bauer
- Vielfältige Angebote zum Ausprobieren, Mitmachen und Informieren:
 - > Gesundheit, Medizin & Therapie
 - > Pflege, Beratung & Versorgung
 - > Hilfsmittel, Mobilität & Alltagssicherheit
 - > Aktivität, Bewegung & Freizeit
- Große Charity-Tombola zugunsten von »Fruchtalarm«
- Ihr persönliches Blumengeschenk
- Erleben Sie als erste, was Bielefeld künftig bewegt

Scan mich für mehr Infos

PVM **BI** **GESUND ZENTRUM BIELEFELD**
 REHA · MEDIZINTECHNIK · HOMECARE
 Südring 11 (IKEA Gelände) · 33647 Bielefeld · www.pvm-med.de

ARMINIACARD

Schwarz, Weiß und Blau sind in Ostwestfalen mehr als nur Farben – sie stehen für Leidenschaft, Zusammenhalt und echte Heimatverbundenheit. Mit der neuen ArminiaCard bringen die Volksbank in Ostwestfalen und der DSC Arminia Bielefeld dieses Gefühl direkt in den Alltag der Fans. Die exklusive girocard mit Motiv der SchücoArena macht jeden Bezahlvorgang zum kleinen Heimspiel – ob im Supermarkt, am Geldautomaten oder im Fanshop.

Was beide Partner verbindet, sind gemeinsame Werte: Teamplay, Fairness und eine tiefe Verwurzelung in der Region. Seit vielen Jahren arbeiten die Volksbank in Ostwestfalen und Arminia Bielefeld eng zusammen – mit dem Ziel, Menschen in der Region zu stärken und Gemeinschaft erlebbar zu machen. Die ArminiaCard kann in den Geschäftsstellen der Volksbank oder online beantragt werden. Voraussetzung ist eine Mitgliedschaft bei der Bank mit mindestens einem gezeichneten Anteil – für junge Kunden unter 18 Jahren ist diese nicht erforderlich. Als besonderes Extra erhalten neue Karteninhaber einen schwarz-weiß-blauen Fanschal dazu. Doch die Karte ist mehr als nur ein Hingucker: Mitglieder der Volksbank profitieren von zahlreichen Vorteilen – etwa vom MitgliederBonus mit zusätzlicher Bonusdividende, attraktiven Versicherungsangeboten, Reisevorteilen mit Rückvergütung sowie dem Cashback-System MeinPlus bei regionalen und Online-Einkäufen. Auch besondere Veranstaltungen der MitgliederAkademie, etwa exklusive Führungen oder kulturelle Erlebnisse in der Region, gehören dazu.



2. IMMOCAFÉ

Wie wird aus einem in die Jahre gekommenen Haus ein modernes, energieeffizientes Zuhause? Antworten auf diese Frage gab es beim 2. ImmoCafé von Am Buschkamp Immobilien im Steigenberger Hotel Bielefelder Hof – und das Interesse war groß: Das Kaminzimmer war bis auf den letzten Platz gefüllt.



Unter dem Motto „Aus ALT mach WOW“ zeigte ein erfahrenes Expertenteam praxisnah, wie Eigentümer die energetische Sanierung Schritt für Schritt angehen können. Von der ersten Idee bis zum konkreten Sanierungsfahrplan, von modernen Effizienzmaßnahmen bis hin zu Fördermöglichkeiten – die Gäste erhielten wertvolle Impulse und konnten ihre individuellen Fragen direkt klären. Besonders geschätzt wurde die persönliche Atmosphäre: Bei Kaffee und Kuchen entstand ein intensiver Austausch auf Augenhöhe. Genau dieser Dialog ist es, der das ImmoCafé so besonders macht – und inzwischen zu einer festen Größe in der Region.

Wer den Termin verpasst hat, kann sich für eine individuelle Erstberatung direkt an einem der zwei Bielefelder Standorte anmelden.



Unter dem Motto „Aus ALT mach WOW“ zeigte ein erfahrenes Expertenteam praxisnah, wie Eigentümer die energetische Sanierung Schritt für Schritt angehen können. Von der ersten Idee bis zum konkreten Sanierungsfahrplan, von modernen Effizienzmaßnahmen bis hin zu Fördermöglichkeiten – die Gäste erhielten wertvolle Impulse und konnten ihre individuellen Fragen direkt klären. Besonders geschätzt wurde die persönliche Atmosphäre: Bei Kaffee und Kuchen entstand ein intensiver Austausch auf Augenhöhe. Genau dieser Dialog ist es, der das ImmoCafé so besonders macht – und inzwischen zu einer festen Größe in der Region.

BAUMKONTROLLE DREESSEN

Bäume im heimischen Garten bieten zahlreiche Vorteile: Sie spenden Schatten, kühlen die Umgebung und verbessern das Mikroklima. Doch Bäume können auch Risiken bergen – etwa durch kaputte Äste oder morsche Baumteile. Jeder Baumeigentümer haftet für die sogenannte Verkehrssicherheit seiner Bäume und muss dafür Sorge tragen, dass durch seine Bäume keine Gefahren ausgehen. Regelmäßige Baumkontrollen sind ein wichtiges Instrument, um der Verkehrssicherungspflicht nachzukommen. Die Baumkontrolle Dreessen aus Gütersloh steht Grundstücksbesitzern seit vielen Jahren mit profundem Fachwissen zuverlässig zur Seite.



Da ich mich nur auf die Baumbegutachtung spezialisiert habe, ist meine Arbeit immer objektiv und unabhängig“, versichert Michael Dreessen als zertifizierter Baumsachverständiger. Er weiß: Erst dann zu reagieren, wenn Gefahrenquellen offensichtlich vorhanden sind, ist keine korrekte Ausführung der Verkehrssicherungspflicht.

Als verkehrssicher gilt ein Baum dann, wenn er bruch- und standsicher ist, wenn er also weder

in seiner Gesamtheit noch in seinen Teilen eine konkrete vorhersehbare Gefahr darstellt. Eine Gefahrenquelle stellen beispielsweise herabhängende oder abgeknickte Äste, abgestorbene oder überhängende oder morsche Baumteile dar.

Die Baumkontrolle Dreessen setzt auf regelmäßige Baumkontrollen, um diesen potenziellen Gefahren zu begegnen. Präventionsmaßnahmen gelten als beste Wahl, einem physischen Schaden oder einem Kapitalschaden auf Grundlage

der Rechtsprechung zu entgehen. Wer seiner Verkehrssicherungspflicht indes nicht nachkommt und keine Baumkontrolle durchführt, kann für entstandene Schäden haftbar gemacht werden. Baumkontrollen zur Sicherstellung der Verkehrssicherheit sind gleichzeitig ein wichtiges Instrument, um einen nachhaltigen, zukunftsorientierten gesunden Baumbestand zu sichern.



MISSION POSSIBLE: SO VIEL DRUCK MUSS SEIN.

Hans Gieselmann Druck und Medienhaus GmbH & Co. KG
Ackerstraße 54 | 33649 Bielefeld
Telefon: 0521 94609-0
info@gieselmanndruck.de
www.gieselmanndruck.de

GIESELMANN
DRUCK UND MEDIENHAUS

Stein fresh Steinfresh Stroschein
www.steinfresh-stroschein.de
info@steinfresh-stroschein.de
Tel. 05241/9644999

Ihre Flächen – Unsere Verantwortung

Dauerhaft gepflegte Einfahrten
Terrassen Gehwege Mauern

Steinreinigung mit dem BSV-Langzeitschutz von Steinfresh

Ihr Fachbetrieb in Ihrer Region GT und BI

Kirmes an der Radrennbahn
04.04. - 12.04.2026

BI happy
FRÜHJAHR-S-KIRMES

Samstag 04. April:
14-17Uhr Happy Hour 1x Zahlen 2x Fahren

Mittwoch 08. April:
Familientag Mit stark ermäßigten Preisen!

Freitag 10. April
Brillant-Feuerwerk

www.kirmes-bielefeld.de

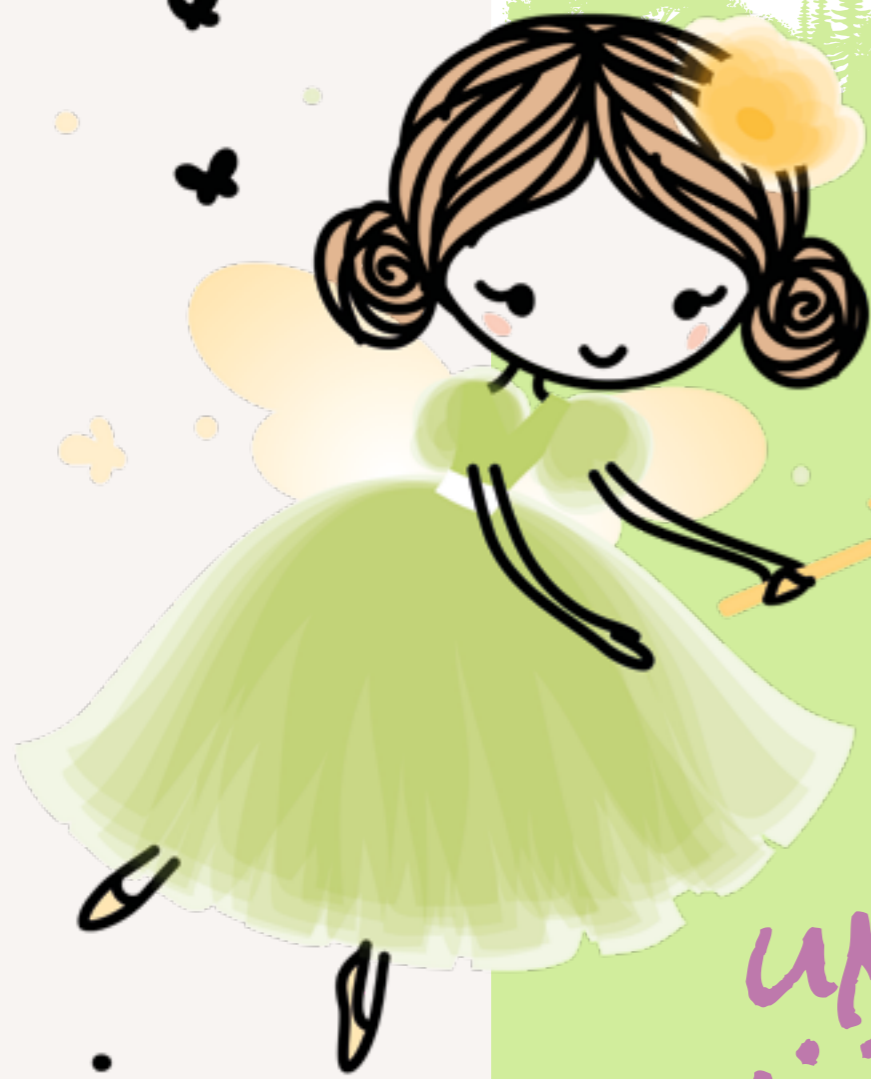
Baumkontrolle Dreessen

SIND IHRE BÄUME SICHER?
„Baumeigentümer sind für den verkehrssicheren Zustand der Bäume verantwortlich.“

- BAUMKONTROLLE/BAUMGUTACHTEN
- ERSTELLUNG VON BAUMKATASTERN
- KONTROLLE VON WALDBESTÄNDEN
- BAUMSCHUTZFACHLICHE BAUBEGLEITUNG

Schnell, einfach und rechtssicher!

Baumkontrolle Dreessen
Schledebrückstr. 199 | 33334 Gütersloh | Fon 0160-3826003
info@baumkontrolle-dreessen.de | www.baumkontrolle-dreessen.de



TILLA UND DER MÜLL IM WALD

Ich bin Tilla, die Teuto-Fee!
Ich wohne mitten im
Teutoburger Wald, gleich
hinter den alten Buchen, wo
die Sonne so schön durch die
Blätter tanzt. Hier kenne ich
jedes Tier, jeden Baum und
viele liebe Menschen aus
unserer Heimat. Am liebsten
helfe ich, wenn jemand
traurig ist oder sich streitet –
dann zaubere ich mit meinem
Feenstab ein kleines Lächeln
herbei. Ich zeige euch, wie
schön es ist, freundlich und
füreinander da zu sein.



**ES WAR EIN SONNIGER
NACHMITTAG, AN DEM ZWEI
KINDER, MARA UND JONAS, IN
DEN WALD GINGEN. SIE WOLLTEN
EIN ABENTEUER ERLEBEN UND
BESCHLOSSEN, SICH EIN KLEINES
ZELT AUS ÄSTEN ZU BAUEN. FRÖH-
LICH SAMMELTEN SIE ZWEIGE,
STAPELTEN SIE GEGENEINANDER
UND LACHTEN DABEI.**

Plötzlich runzelte Mara die Stirn. „Schau mal hier“, sagte sie und hob eine zerdrückte Getränkedose auf. Jonas sah sich um. Zwischen den Blättern lagen noch mehr Sachen: Chipstüten, Plastikflaschen, alte Bonbonpapiere. Sogar ein kaputter Becher lag halb im Moos.

„Wie kann man so etwas einfach hier liegen lassen?“, ärgerte sich Jonas. „Der Wald ist doch kein Mülleimer!“ Die beiden setzten sich auf einen Baumstamm und überlegten, was sie tun könnten. Genau in diesem Moment wehte ein leiser Wind durch die Blätter. Ein feiner Glitzerstaub tanzte in der Luft – und plötzlich stand eine kleine Fee vor ihnen.

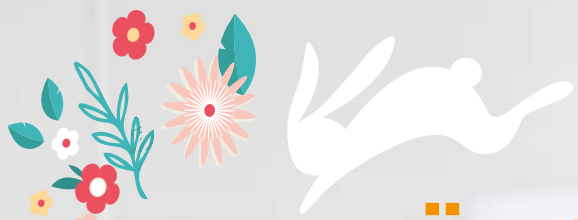
„Hallo“, sagte sie mit einem freundlichen Lächeln. „Ich bin Tilla, die Teuto-Fee.“ Die Kinder staunten. „Eine echte Fee?“ Tilla schwang ihren Feenstab, und ein paar funkelnde Sterne flogen durch die Luft. „Der Wald ist mein Zuhause“, erklärte sie. „Und ich sehe jeden Tag, wie schön er ist – aber auch, wenn Menschen ihn schmutzig machen. Achtlos Müll herumliegen zu lassen, das tut dem Wald überhaupt nicht gut. Wusstet ihr, dass es 450 Jahre dauert, bis sich die von euch gefundene Plastikflasche zersetzt hat?“ „Was? So lange?“ Mara und Jonas schauten überrascht. „Das finden wir doof. Aber wir sind nur zwei Kinder. Was können wir denn tun?“

Tilla setzte sich auf einen Ast und lächelte. „Manchmal beginnt etwas Großes mit nur zwei Menschen. Ihr könnt euch ärgern – oder ihr könnt zeigen, wie man es besser macht.“ „Wie denn?“, fragte Jonas. Die Fee streute ein wenig Feenstaub über den Boden. Die Müllstücke begannen leicht zu glitzern. „Seid ein gutes Vorbild“, sagte Tilla. „Sammelt den Müll auf. Erzählt euren Freunden davon. Wenn viele mitmachen, wird der Wald wieder sauber.“

Mara und Jonas sahen sich an – und plötzlich hatten sie eine Idee. Am nächsten Wochenende kamen sie wieder in den Wald. Aber diesmal nicht allein. Sie brachten Handschuhe, Müllsäcke und viele Freunde mit. Gemeinsam liefen sie durch den Wald, sammelten Dosen, Plastik und Papier ein. Als sie fertig waren, sah der Wald gleich viel schöner aus.

Hoch oben auf einem Ast saß Tilla und beobachtete sie. Stolz schwang sie ihren Feenstab, und ein leiser Regen aus Feenstaub glitzerte über den Bäumen. „Manchmal“, flüsterte sie, „ist der beste Zauber gar kein Zauber – sondern Menschen, die sich kümmern.“

Und seit diesem Tag wussten Mara, Jonas und ihre Freunde: Der Wald bleibt nur dann magisch, wenn alle auf ihn aufpassen.



WIR WÜNSCHEN FROHE OSTERN

Noch nichts fürs Osterkörnchen?
Mit einem Gutschein Freude
schenken, die guttut.



Ihre Physiotherapie 3x in Bielefeld.

Jetzt Termin vereinbaren & aktiv werden!

NOVOTERGUM Bielefeld-Brackwede

Physiotherapie ·
Fitness · T-RENA

Stadtring 99,
33647 Bielefeld

Tel.: 0521 52 29 337

NOVOTERGUM Bielefeld-Senne

Physiotherapie ·
Fitness · RehaSport

An der Windflöte 28,
33659 Bielefeld

Tel.: 0520 97 04 05 30

NOVOTERGUM Bielefeld-Innenstadt

Physiotherapie

Oelmühlenstrasse 72,
33604 Bielefeld

Tel.: 0521 92 36 41 64